

山东省通用图集

山东省基本建设委员会批准

住宅建筑配件图集

LJZ

山东省建筑标准设计
协作组办公室出版

山东省建筑设计院主编

一九八三年印

再版说明

本图集是为适应 1978 年山东省住宅通用图及住宅重复使用图的需要,在我室 1975 年出版的山东省住宅通用图《住宅建筑配件图集》(LJZ)的基础上,经修改、补充后的再版。

主要修改、补充部分为:

1. 补充了 A、B 型预制梁板式楼梯配件。
2. 补充了宽 1200mm 的阳台。
3. 对门、窗、烟囱、通风洞的修改。
4. 补充了部分单元门壁橱。
5. 补充了部分厨房配件。
6. 根据邮电部的通知精神,补充了信报箱。

本图集对 1975 年和 1978 年两套山东省住宅通用图及 1978 年山东省住宅重复使用图,均同样适用。

住宅建筑配件图集 LJZ

编制单位负责人
室负责人
技术审定人
设计负责人

王元
张树青
李海英
冯明理

LJZ1 楼梯

序号	图 纸 名 称	页次
1	甲型楼梯平面	1
2	甲型楼梯剖面图	2
3	乙型楼梯平面	3
4	乙型楼梯剖面图	4
5	丙型楼梯平面	5
6	丙型楼梯剖面图	6
7	丁型楼梯平面	7
8	丁型楼梯剖面图	8
9	戊型楼梯平面	9
10	戊型楼梯剖面图	10
11	A、B型楼梯平面	11
12	A型楼梯剖面图	12
13	B型楼梯剖面图	13
14	楼梯扶手详图	14
15	楼梯A扶手详图	15
16	楼梯B扶手详图	16
17	预制混凝土花格详图	17
18	预制混凝土花格详图	18
19	预制混凝土花格详图	19

LJZ2 阳台、栏杆

序号	图 纸 名 称	页次
1	阳台平面分类图	1
2	阳台平面分类图	2
3	外廊栏杆、一层阳台详图	3
4	阳台详图(一)	4
5	阳台、外廊栏杆详图	5
6	阳台详图(二)	6
7	阳台详图(三)	7
8	阳台详图(三)	8
9	阳台详图(四)	9
10	阳台详图(四)	10
11	阳台详图(五)	11
12	阳台详图(五)	12
13	阳台详图(六)	13
14	阳台雨板详图	14
15	阳台雨板详图	15
16	阳台晒衣架详图、三角形晒衣架	16

LJZ3 烟囱、通风洞

序号	图 纸 名 称	页次
1	预制混凝土烟囱、通风洞设计说明	1
2	通风洞、烟囱、预制砌块数量表	2
3	烟囱竖向布置图	3
4	烟囱竖向布置图	4
5	烟囱安装节尺	5
6	通风洞竖向布置图	6
7	通风洞竖向布置图	7
8	通风洞安装节尺	8
9	烟囱、通风洞详图	9
10	烟囱砌块详图	10
11	烟囱安装详图	11
12	通风洞砌块详图	12
13	通风洞压顶板、排烟、出灰口详图	13
14	六层烟囱竖向布置图	14

LJZ 4 木门、木窗

LJZ 5 墙身、屋瓦

LJZ 7 垃圾道

序号	图 纸 名 称	页次
1	说明及五金表	1
2	玻璃铜框门立面图	2
3	门连窗立面图	3
4	玻璃铜框门节点详图	4
5	玻璃铜框门节点详图	5
6	门连窗节点详图	6
7	门连窗节点详图	7
8	木窗立面图	8
9	木窗立面图	9
10	木窗剖面立面图	10
11	平开窗节点详图	11
12	钢窗节点详图	12
13	C5(C9)外开窗补充详图	13

序号	图 纸 名 称	页次
1	窗台、窗套、石散水、砌散水	1
2	水平、水落管详图	2
3	钢筋混凝土挑檐	3
4	屋面入孔	4
5	台阶	5

序号	图 纸 名 称	页次
1	A型垃圾道详图	1
2	A型垃圾道详图	2
3	B型垃圾道详图	3
4	B型垃圾道详图	4
5	B型垃圾道详图	5

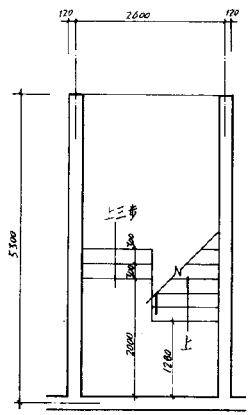
LJZ 6 壁橱、吊柜

LJZ 8 其他

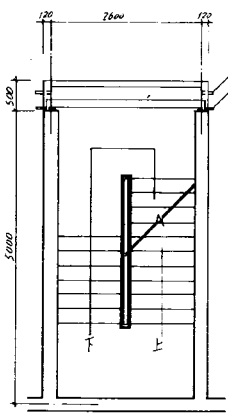
1	壁橱详图	1
2	壁橱详图	2
3	壁橱详图	3
4	壁橱详图	4
5	吊柜大样	5
6	壁橱(一)	6
7	壁橱(二)	7
8	壁橱(三)	8
9	壁橱(四)	9
10	厨房木搁板、炊具挂架详图	10
11	木碗架	11

1	厨房地面做法详图	1
2	厨房水池(甲)	2
3	厨房水池详图(乙)	3
4	厨房窗外搁板	4
5	垃圾箱(1)型	5
6	垃圾箱(2)(3)型	6
7	垃圾箱详图	7
8	垃圾箱安装示意图	8
9	窗帘架详图	9

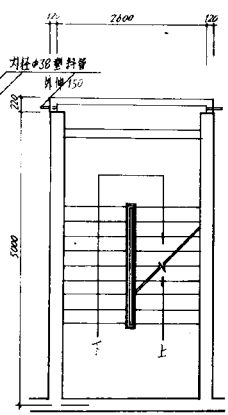
图	号	名	称
图	号	名	称
图	号	名	称
图	号	名	称



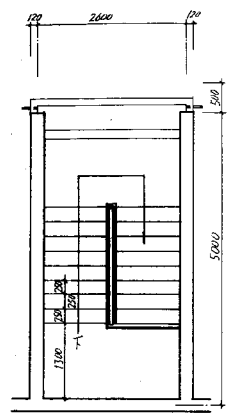
底层平面



二层平面



标准层平面



顶层平面

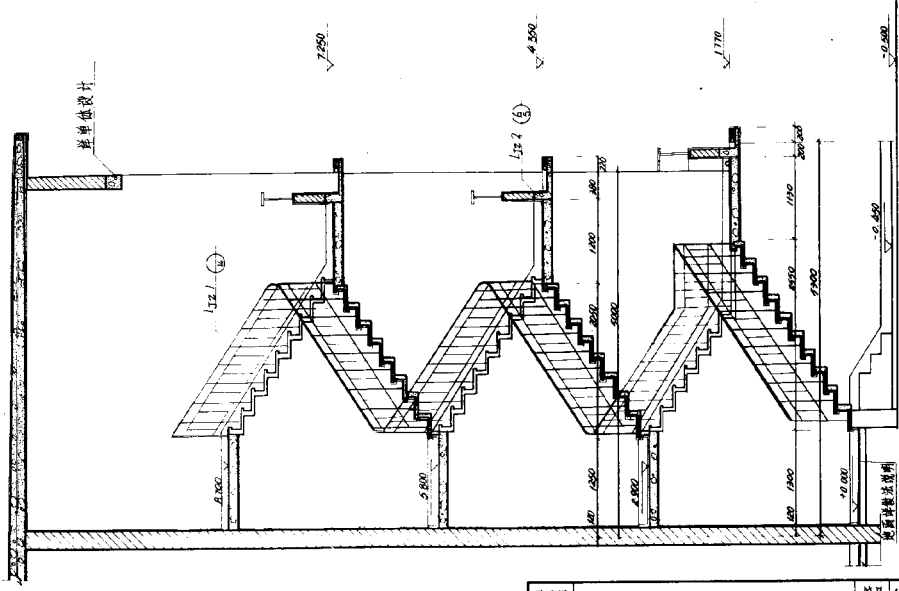
甲型楼梯平面 1:50

通用图
1975

甲型楼梯平面

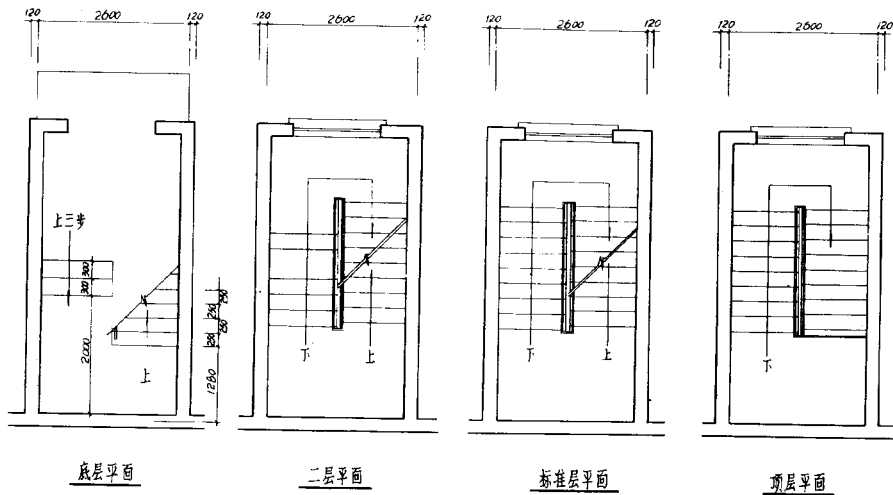
编号	L
页	

图 号

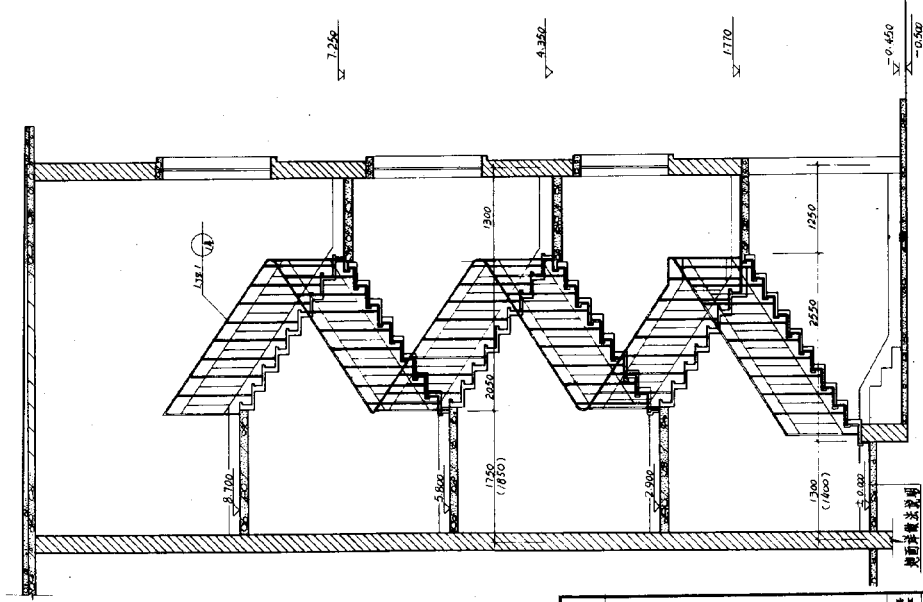


甲型楼梯剖面图 1:40

通用图 1975	甲型楼梯剖面图	编号 L12.1 页 2
-------------	---------	-----------------



乙型楼梯平面



張明
2008/02/22
LH20080222

11.600

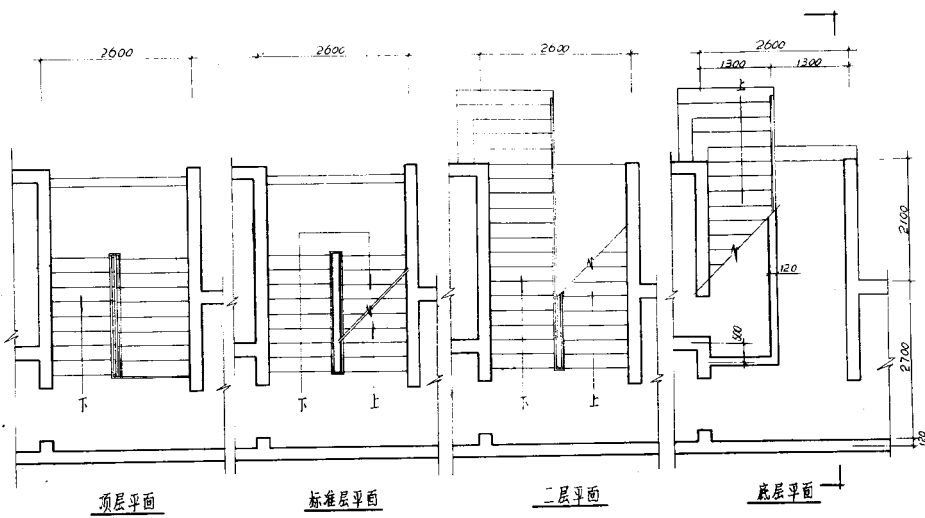


惠西洋做法说明

丙型樓梯剖面圖

编号	LJZ 1
页	6

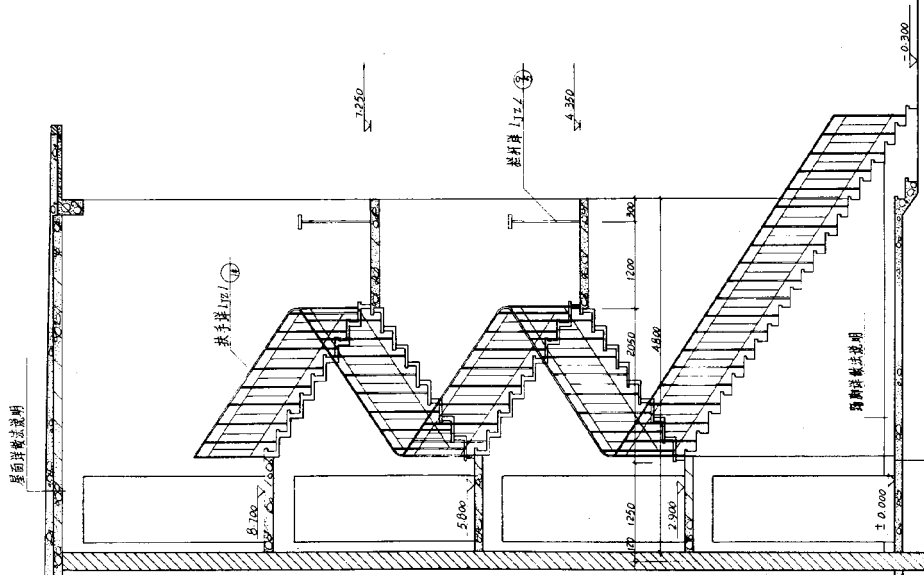
设计
 审核
 制图
 李国华



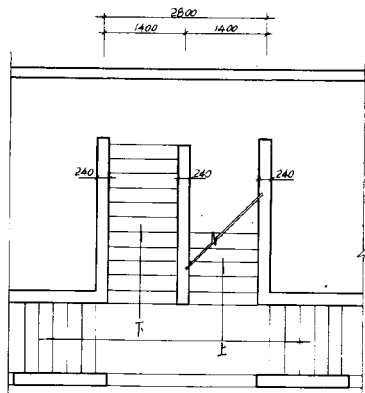
丁型楼梯平面 1:50

编制日期 1975	丁型楼梯平面	编号 LJ21
		页 7

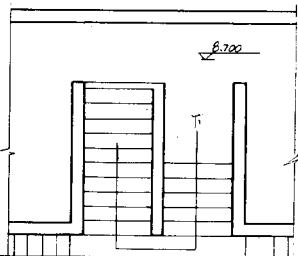
丁型楼梯剖面图
 1975
 李国华



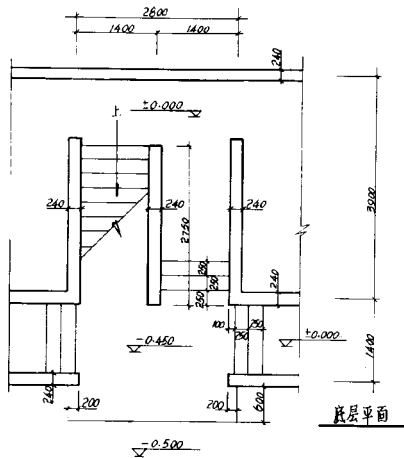
丁型楼梯剖面图 1:40



二层平面



顶层平面



底层平面

戊型楼梯平面 1:50

通用图

1975

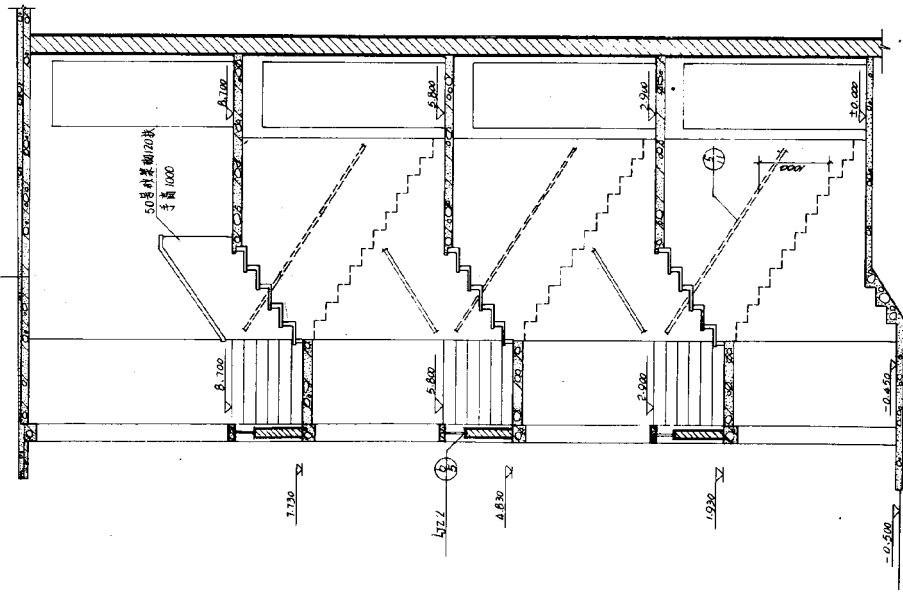
戊型楼梯平面

编号 472 /

页 9

姓名	李国华
学号	123456
班级	建筑系
专业	建筑学

屋面做法说明

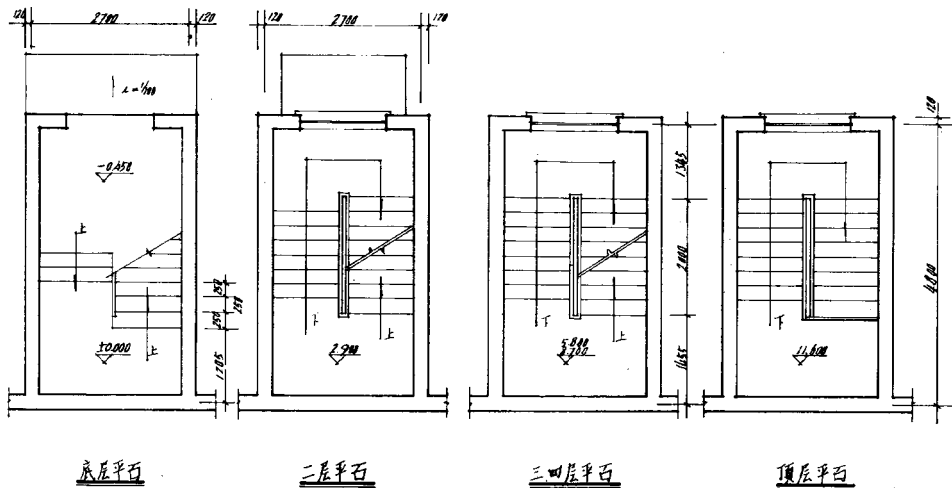


地面做法说明

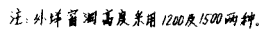
戊型楼梯剖面图 1:40

通用图 1975	戊型楼梯剖面图	编号 LJ2-1	页 10
-------------	---------	-------------	---------

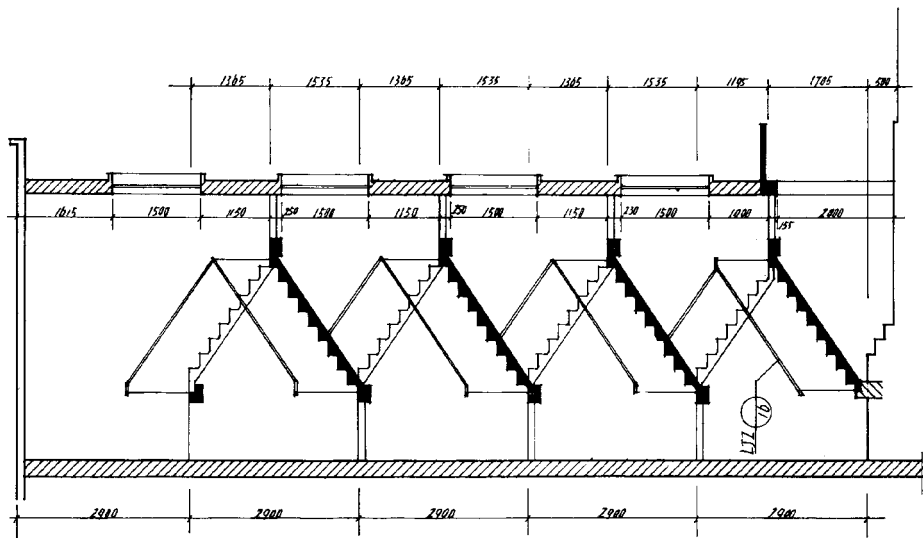
比例	1:100
图名	楼梯平面图
图号	楼梯图
日期	1973
设计	1973
审核	1973
制图	1973



说明	1973	A.B 型楼梯平石	编号	LJZ 1
			页	11

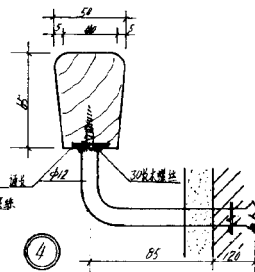
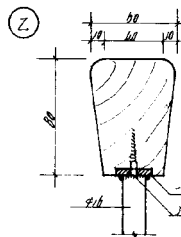
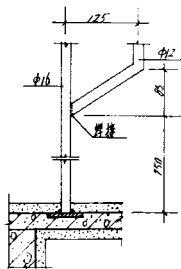
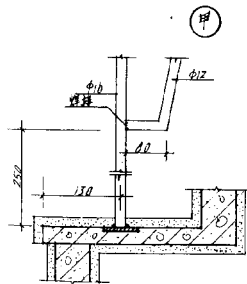
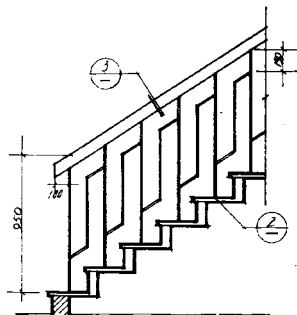
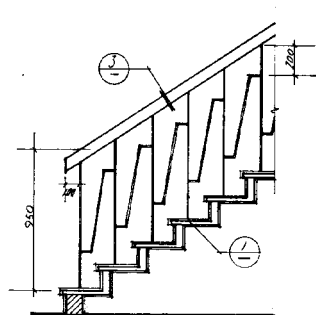


工程名称	综合楼
设计单位	设计院
设计人	张
审核人	李
日期	1978

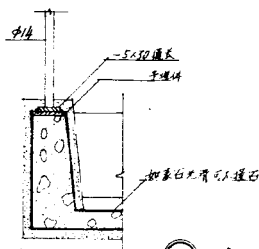
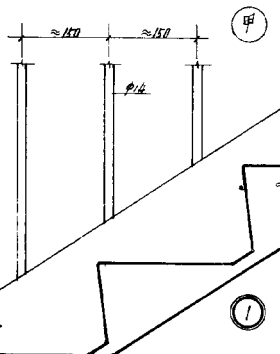
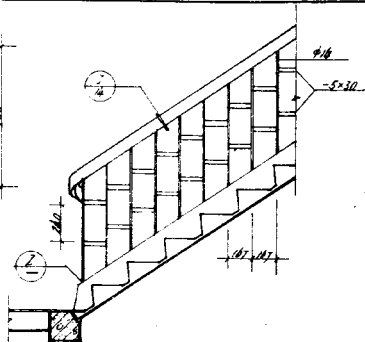
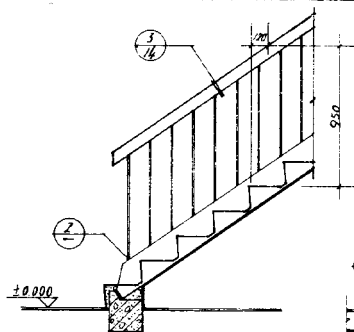


注：外埠窗洞高度采用1200及1500两种。

通用图 1978	B型楼梯剖面图	编号	17Z 1
		页	13

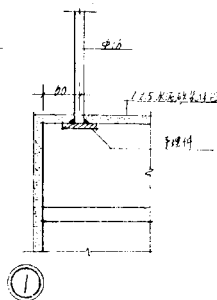
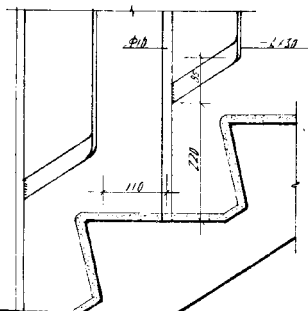
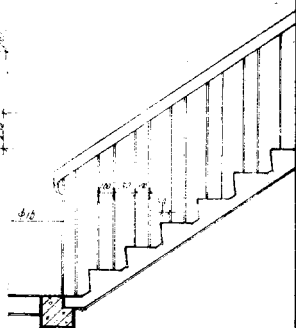
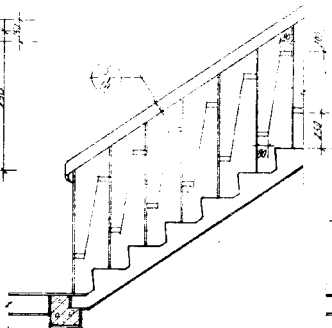
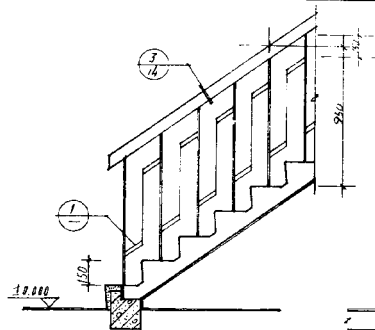


通用图 1073	楼梯扶手详图	图号 LJZ 1
		页 14



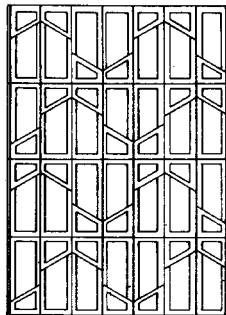
注: 栏杆形式可参照LJZ-14进行变更。

图例	楼梯A扶手详图	图号	LJZ 1
页次	15	页	15



注：格式形式可參攷LTZ-14進行變更。

设计	李国华
校对	李国华
审核	李国华

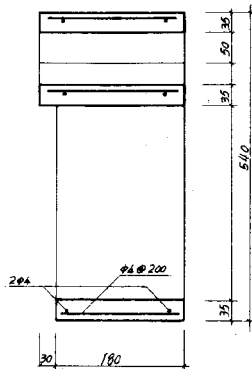
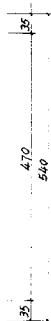
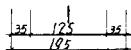
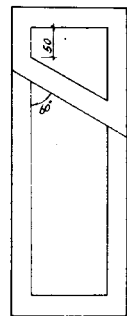


立面图 1:20

- 注: 1. 花格用 200 号细石混凝土制作。
 2. 侧光镶嵌, 不另装饰。
 3. 50 号细砂浆砌筑。



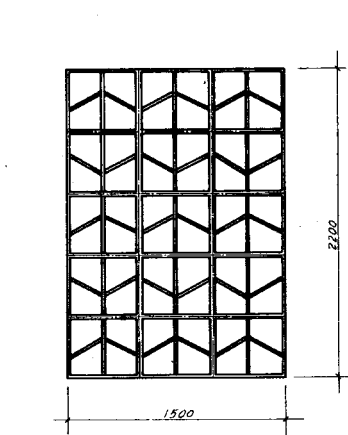
平面图 1:20



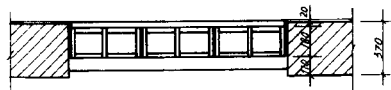
通用图
1975

预制混凝土花格样图

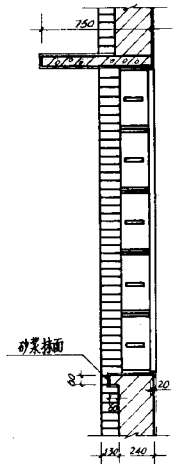
编号 LJ21
页 17



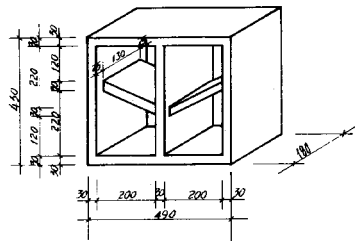
立面图 1:20



平面图 1:20

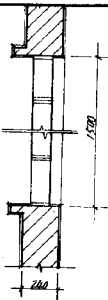
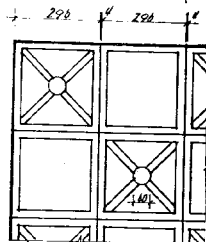
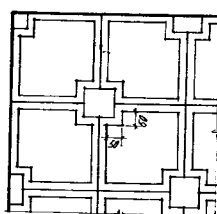
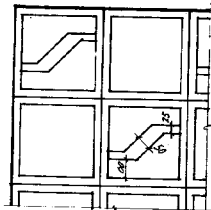
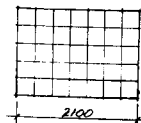
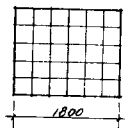
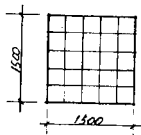


剖面图 1:20

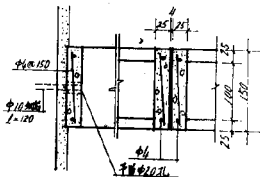
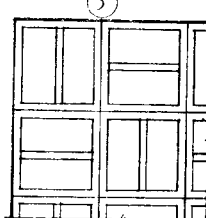
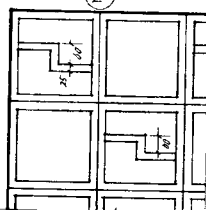
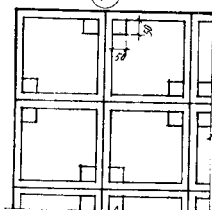


花格砌块 1:10

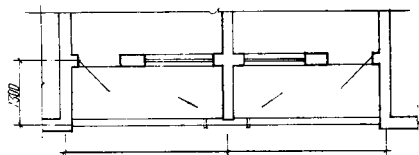
- 注: 1. 花格用20号细石混凝土制。
 刨光模板, 不另粉饰。
 2. 50号细砂浆砌筑。
 3. 配筋详LJZ1-17。



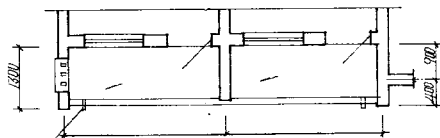
说明:予制花格用1:3水泥砂浆制做,模板刨光,外刷白水泥浆或其他色浆。



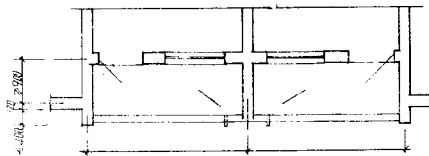
予制混凝土花格详图



① 阳台平面



② 阳台平面



③ 阳台平面

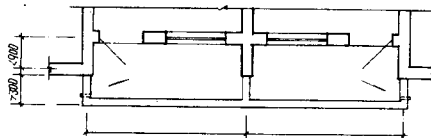
说明。

1. 阳台类型分为挑阳台、凹阳台、反半凹半挑阳台三种。有独立阳台及附连阳台。
2. 由于建筑平面的变化除阳台深度定为1100及1200两种外其宽度以及平面布置形式均以具体建筑图为准。
3. 为了使住宅通用图在外形上有较多变化因此采用了多种栏杆形式，由设计单位、建设单位根据情况选用。
4. 阳台立面及栏杆可根据建筑决定，对重要公共建筑做法说明选用饰面材料，也可按当地做法采用其它饰面。
5. 外廊做法参见图③，其栏杆形式也可参考其它阳台栏杆选用。

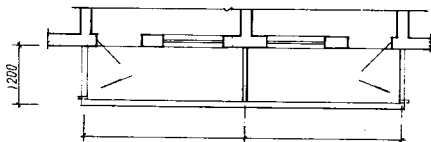
通用图
1978

阳台平面分类图

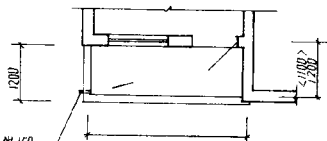
类别 LJ22
页 1



④ 阳台平面



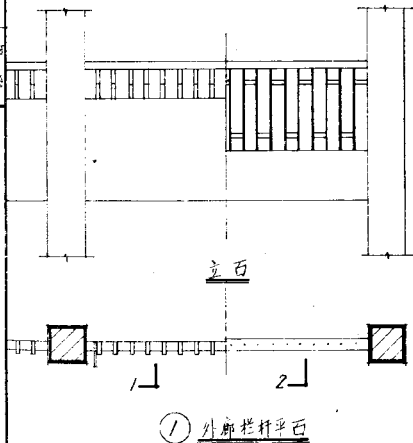
⑤ 阳台平面



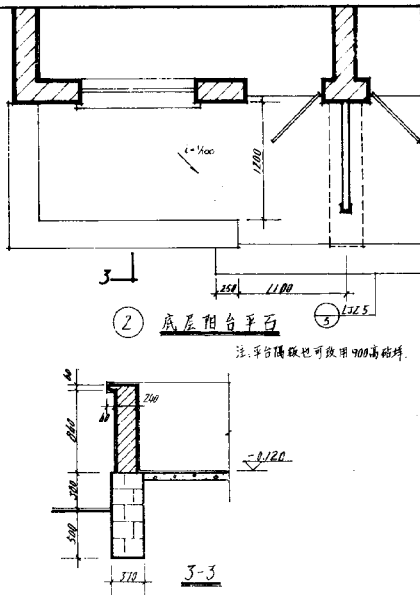
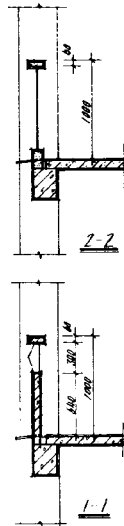
中32塑料管下水口外伸150

⑥ 阳台平面

材料	规格	数量	备注
钢筋	10	1.5	
钢筋	12	1.5	
钢筋	14	1.5	
钢筋	16	1.5	
钢筋	18	1.5	
钢筋	20	1.5	
钢筋	22	1.5	
钢筋	25	1.5	
钢筋	28	1.5	
钢筋	32	1.5	



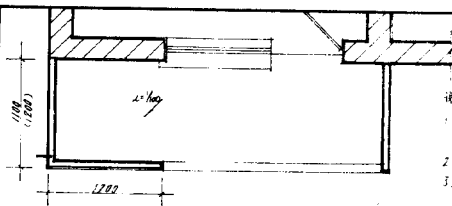
注: 栏杆形式可于 LJZ2-5 选定。



材料表
1478

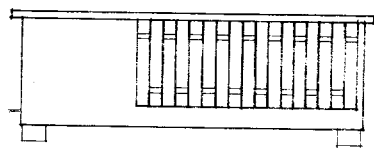
外廊栏杆 一层平台详图

图号 LJZ 2
页 5



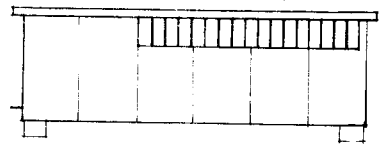
平 面

71



立 面 ①

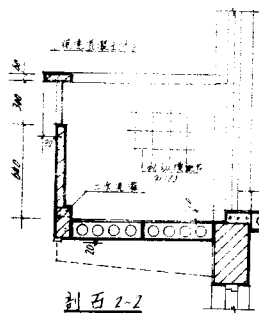
71



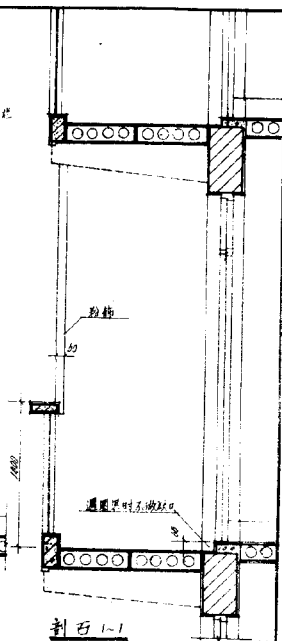
立 面 ②

说明

1. 阳台栏杆高度为 1100，如中间有门时，可调整栏杆高度为 1200。
2. 栏杆形式参照 117 页，由设计单位选定。
3. 阳台栏杆的构造详图另见本图详图。



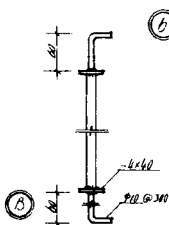
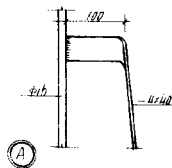
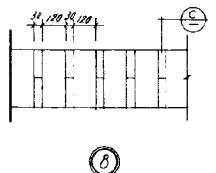
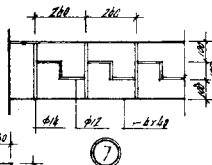
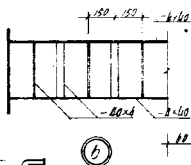
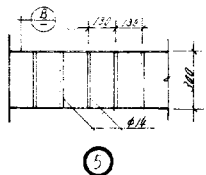
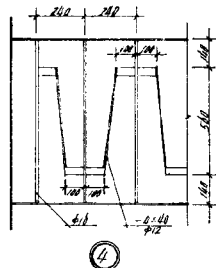
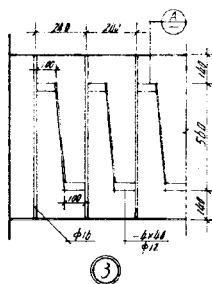
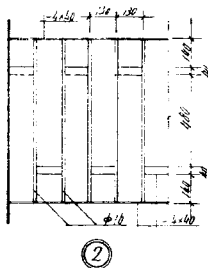
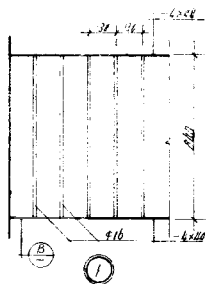
剖 面 2-2



剖 面 1-1

编制人
1978

阳台详图 (一)

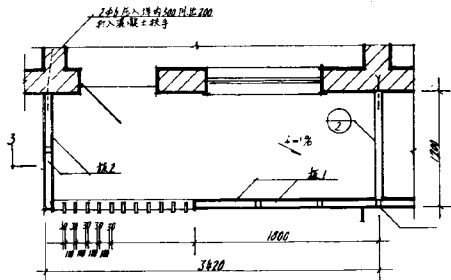


注:为配合开间尺寸的需要栏杆横杆的尺寸可以适当调整,但净孔不能大于120。

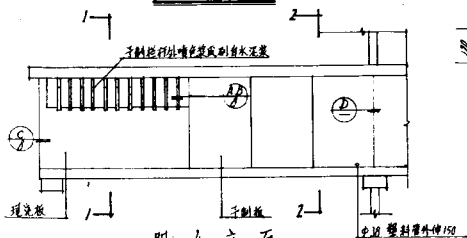
详图
1978

阳台、外廊栏杆详图

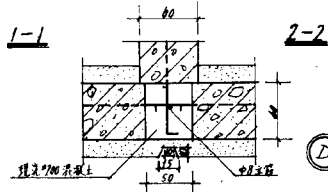
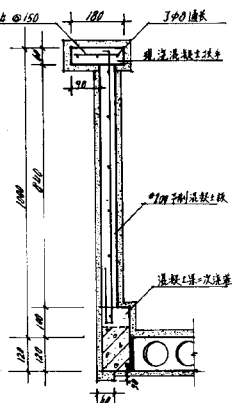
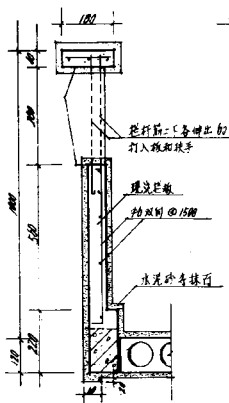
图号
L32 2
页
5



阳台平面



阳台立面



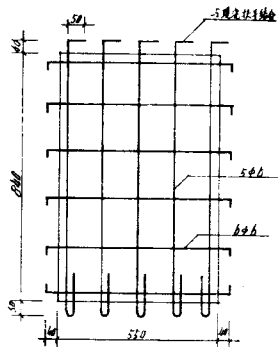
说明 1. 当开间大于或小于上图尺寸时可调整栏杆数量或间距但净空不得大于120。

通用图
1978

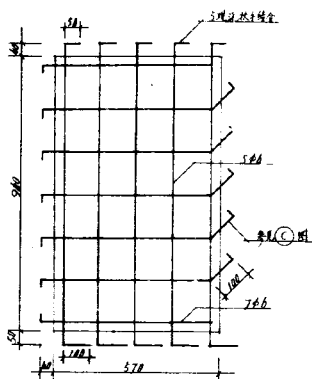
阳台详图(三)

编号
LTZ 2
页
7

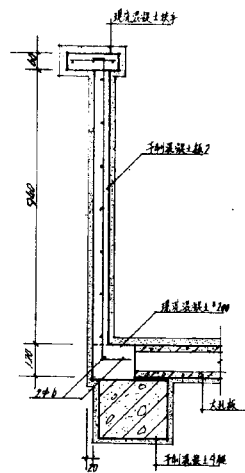
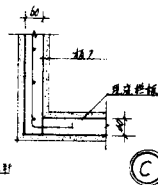
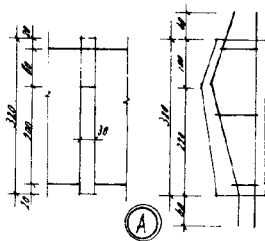
设计	审核	校核	制图
张	张	张	张
张	张	张	张



板1 现浇混凝土板 厚80



板2 现浇混凝土板 厚80

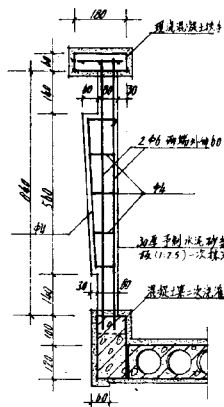
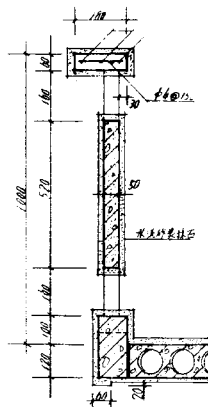
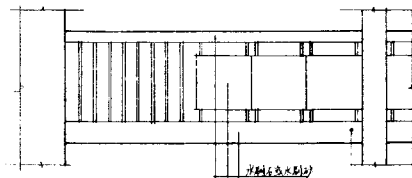
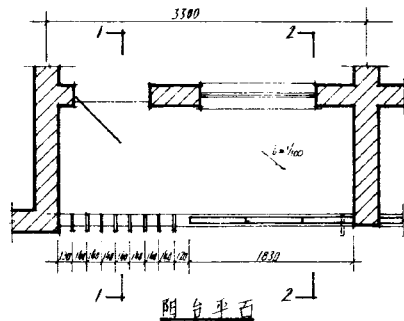


3-3

(C)

图例	阳台详图 (三)	编号	L12 2
778		层	8

设计	审核	制图	日期
张	张	张	张
张	张	张	张
张	张	张	张



阳台立面

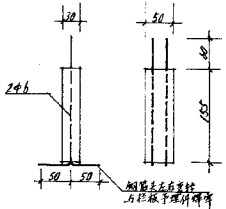
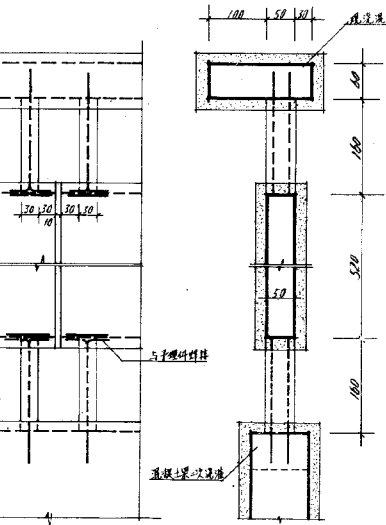
说明: 当栏杆大于或小于上述尺寸时可调合栏杆高度, 但栏杆间距不得大于上述尺寸。

湖南
1978

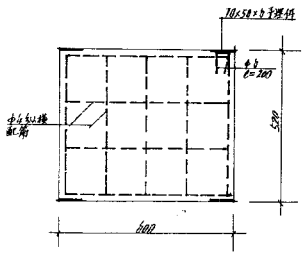
阳台详图(四)

31
编号 LJ22
页 9

图
 号
 1978
 图
 名
 阳
 台
 详
 图
 编
 号
 LJE 2
 页
 10

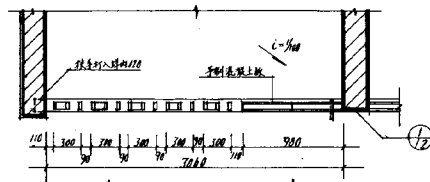


预制混凝土
 1:2.5水泥砂浆一次抹光

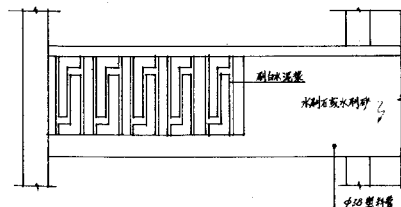


预制混凝土栏板 厚50mm 200混凝土

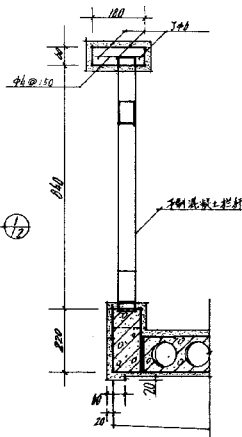
栏杆分构造详图



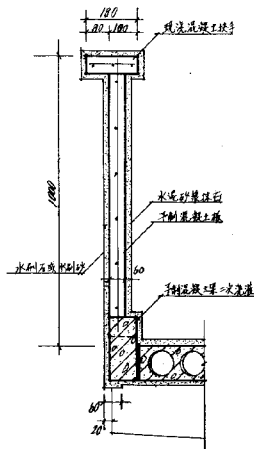
1 阳台平面 2



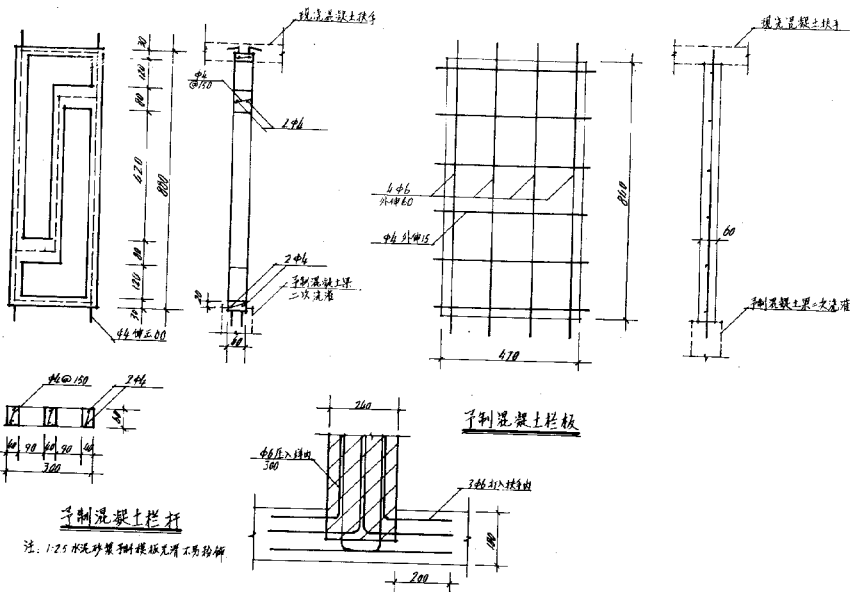
阳台立面



1-1



2-2



预制混凝土栏杆

注: 1:2.5 水泥砂浆预制模板光滑不易脱落

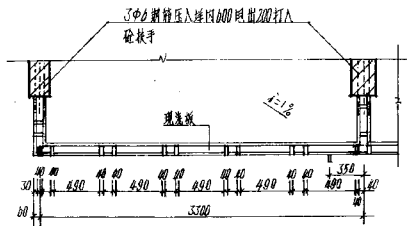
1

预制混凝土栏板

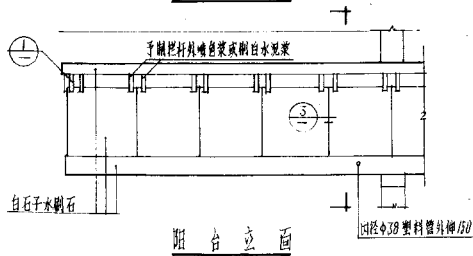
制图
1978

阳台详图 (五)

34
编号 LJJ 2
页 12



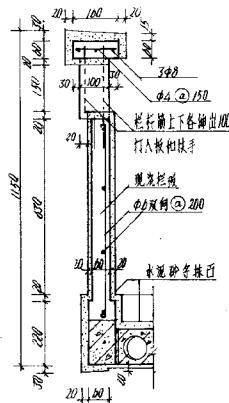
阳台平面



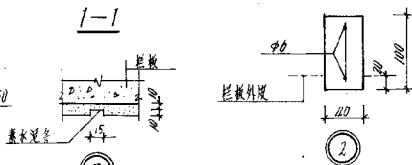
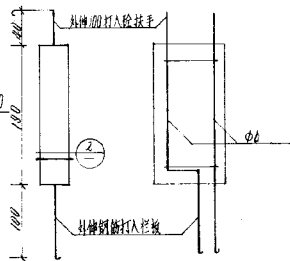
阳 台 立 面

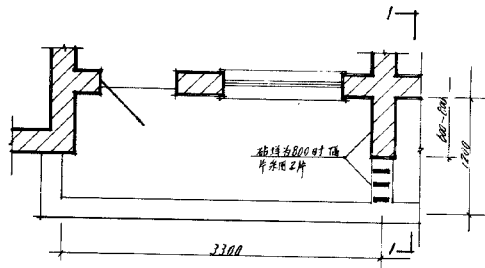
注：1. 当开间大于或小于上述尺寸时可调整栏杆数量或间距

2. 扶手为150号砼, 栏板、栏杆为200号



栏杆配筋

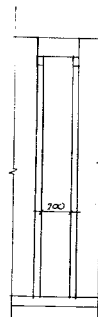
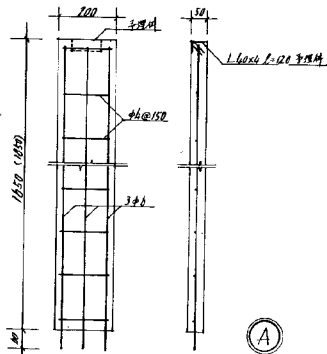




平百

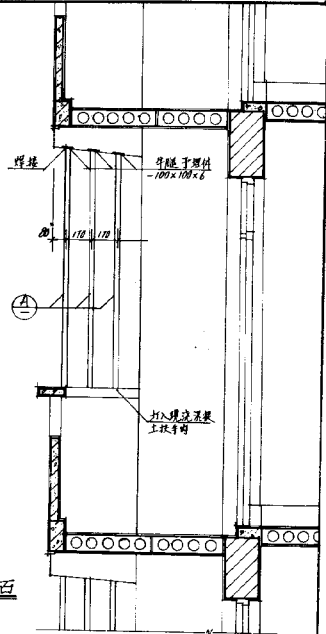
说明:

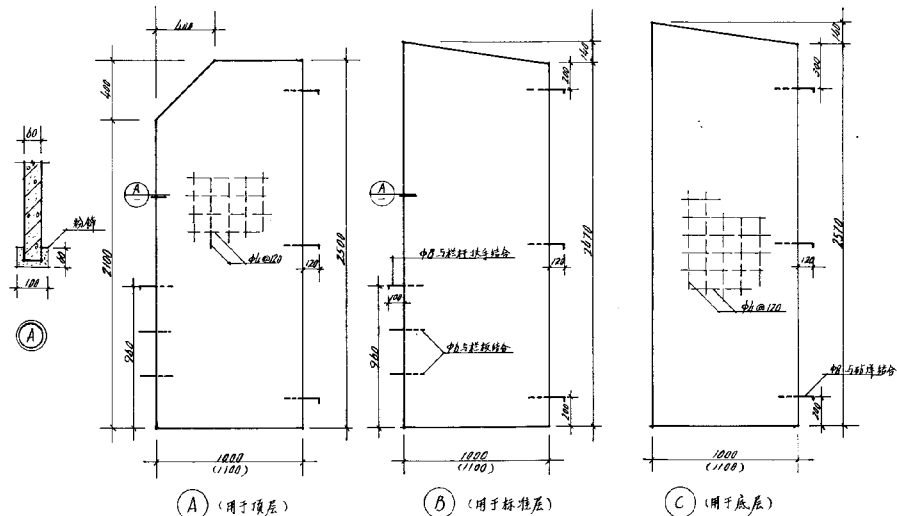
1. 予制混凝土隔板用 $\phi 100$ 混凝土, 横板光滑不易粉饰。
2. 隔板刷白水泥浆或发其他色浆。
3. 窗层不做隔板, 按予制的高度用于顶层。
4. 施工时注意混凝土中缝及挑落板的予埋件。



立百

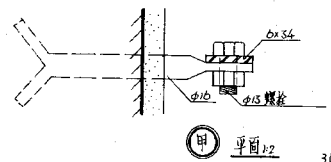
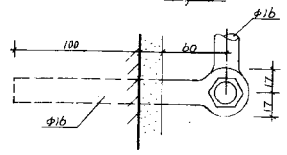
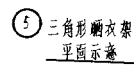
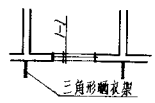
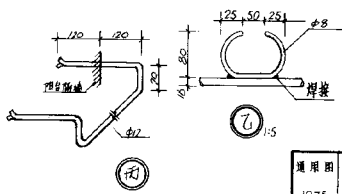
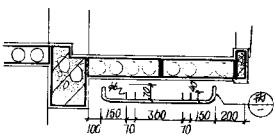
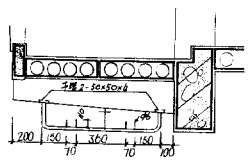
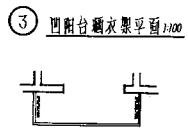
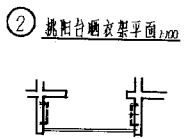
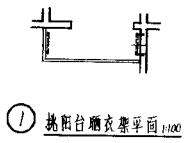
1-1 剖百





说明: 1. 隔板厚 60 "200 混凝土预制要求
 模板光滑, 随打随抹, 不易粉饰。
 2. 宽度 1100 隔板用于 1200 宽阳台。

审
 核
 图
 样
 日期
 姓名



设计说明

1. 本设计图适用于住宅建筑中之居室、厨房的烟道及厕所的通风道。
2. 本设计的特点是厚度与240砖墙一致,因此管边位置设置比较灵活,傢具布置可以不受影响,对室内有效使用面积也有所扩大。
3. 本设计按五层考虑,如欲用于六层时,通风道及单面使用之烟道均不变,双面使用之烟道自四层开始改为六孔,垫块也作同样修改,并注意六孔板的端中拼装宽度与垫块长度相适应,参照LIZ3-14。
4. 本设计层高按2.90米考虑,如层高增减,可调整个别砌块厚度,以符合实际层高需要。
5. A、B型砌块为150混凝土预制, C、D型钢筋混凝土板为200混凝土预制,所用水泥应优先采用矿渣硅酸盐水泥。
6. 各砌块安装时接头处用150砂浆座浆严实,孔洞位置对齐,如与横墙、砖墙无槎交接时,每层砌块配9#钢筋一根压入砖墙300毫米。
7. 楼板及屋面板与烟道或通风道水平连接处用150混凝土现浇填充。
8. 当楼板端中敷设在烟道垫块上时,须加临时支撑,以确保安全。
9. 采用本设计时应注意以下几点:一、烟道不宜设在外墙及楼梯间;二、烟道两侧应对结构荷载基本平衡,即两侧预制楼板的敷设方向要求一致;三、烟道的定位应与预制楼板的拼装宽度密切配合。
10. 砌块安装时累积高度要求准确,施工时必须随时注意。
11. 当两侧楼板敷设方向与烟囱平行时,烟囱垫块C₁、C₂可以不用,改为现浇80厚150混凝土,与砖墙齐平,长度与烟囱砌块一致。

型号		A-1	A-2	A-3	A-4	B-1	B-2	B-3	C-1	C-2	D-1	D-2			
T-1	单孔通风边	一层					10	1							
		二层					14	1							
		三层					14	1							
		四层					14	1							
		五层					10	1							
		层西					5				1				
		合计					73	5			1				
T-2	双孔通风边	一层				10		2							
		二层				14		2							
		三层				14		2							
		四层				14		2							
		五层				10		2							
		层西				5						1			
		合计				73		10				1			
E-1	单西烟窗	一层	12	1	12	1			1						
		二层	15		14	1			1						
		三层	13	2	15				1						
		四层	14	1	15				1						
		五层	14	1	14	1			1						
		层西	5		5										
		合计	73	5	73	3			5						
E-2	双西烟窗	一层	11	2	11	2			1						
		二层	13	2	14	1			1						
		三层	14	1	14	1			1						
		四层	26	3	13	1				1					
		五层	29	1	14	1				1					
		层西	10		5										
		合计	103	9	71	6			3	2					

注: A-3砌块与B-2砌块相同。

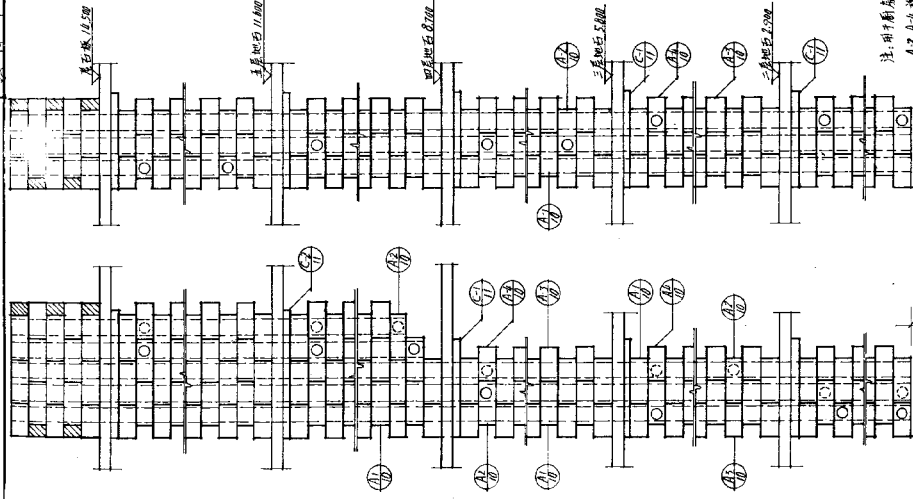
40

通用图
1978

通风边、烟窗预制砌块数表

编号	152 3
页	2

图号	1-1
设计	王健
审核	王健



注：用于厨房的烟囱应伸出烟孔200mm
A、B、C、D、E、F、G、H、I、J、K、L、M、N、O、P、Q、R、S、T、U、V、W、X、Y、Z、AA、AB、AC、AD、AE、AF、AG、AH、AI、AJ、AK、AL、AM、AN、AO、AP、AQ、AR、AS、AT、AU、AV、AW、AX、AY、AZ、BA、BB、BC、BD、BE、BF、BG、BH、BI、BJ、BK、BL、BM、BN、BO、BP、BQ、BR、BS、BT、BU、BV、BW、BX、BY、BZ、CA、CB、CC、CD、CE、CF、CG、CH、CI、CJ、CK、CL、CM、CN、CO、CP、CQ、CR、CS、CT、CU、CV、CW、CX、CY、CZ、DA、DB、DC、DD、DE、DF、DG、DH、DI、DJ、DK、DL、DM、DN、DO、DP、DQ、DR、DS、DT、DU、DV、DW、DX、DY、DZ、EA、EB、EC、ED、EE、EF、EG、EH、EI、EJ、EK、EL、EM、EN、EO、EP、EQ、ER、ES、ET、EU、EV、EW、EX、EY、EZ、FA、FB、FC、FD、FE、FF、FG、FH、FI、FJ、FK、FL、FM、FN、FO、FP、FQ、FR、FS、FT、FU、FV、FW、FX、FY、FZ、GA、GB、GC、GD、GE、GF、GG、GH、GI、GJ、GK、GL、GM、GN、GO、GP、GQ、GR、GS、GT、GU、GV、GW、GX、GY、GZ、HA、HB、HC、HD、HE、HF、HG、HH、HI、HJ、HK、HL、HM、HN、HO、HP、HQ、HR、HS、HT、HU、HV、HW、HX、HY、HZ、IA、IB、IC、ID、IE、IF、IG、IH、II、IJ、IK、IL、IM、IN、IO、IP、IQ、IR、IS、IT、IU、IV、IW、IX、IY、IZ、JA、JB、JC、JD、JE、JF、JG、JH、JI、JJ、JK、JL、JM、JN、JO、JP、JQ、JR、JS、JT、JU、JV、JW、JX、JY、JZ、KA、KB、KC、KD、KE、KF、KG、KH、KI、KJ、KK、KL、KM、KN、KO、KP、KQ、KR、KS、KT、KU、KV、KW、KX、KY、KZ、LA、LB、LC、LD、LE、LF、LG、LH、LI、LJ、LK、LL、LM、LN、LO、LP、LQ、LR、LS、LT、LU、LV、LW、LX、LY、LZ、MA、MB、MC、MD、ME、MF、MG、MH、MI、MJ、MK、ML、MM、MN、MO、MP、MQ、MR、MS、MT、MU、MV、MW、MX、MY、MZ、NA、NB、NC、ND、NE、NF、NG、NH、NI、NJ、NK、NL、NM、NN、NO、NP、NQ、NR、NS、NT、NU、NV、NW、NX、NY、NZ、OA、OB、OC、OD、OE、OF、OG、OH、OI、OJ、OK、OL、OM、ON、OO、OP、OQ、OR、OS、OT、OU、OV、OW、OX、OY、OZ、PA、PB、PC、PD、PE、PF、PG、PH、PI、PJ、PK、PL、PM、PN、PO、PP、PQ、PR、PS、PT、PU、PV、PW、PX、PY、PZ、QA、QB、QC、QD、QE、QF、QG、QH、QI、QJ、QK、QL、QM、QN、QO、QP、QQ、QR、QS、QT、QU、QV、QW、QX、QY、QZ、RA、RB、RC、RD、RE、RF、RG、RH、RI、RJ、RK、RL、RM、RN、RO、RP、RQ、RR、RS、RT、RU、RV、RW、RX、RY、RZ、SA、SB、SC、SD、SE、SF、SG、SH、SI、SJ、SK、SL、SM、SN、SO、SP、SQ、SR、SS、ST、SU、SV、SW、SX、SY、SZ、TA、TB、TC、TD、TE、TF、TG、TH、TI、TJ、TK、TL、TM、TN、TO、TP、TQ、TR、TS、TT、TU、TV、TW、TX、TY、TZ、UA、UB、UC、UD、UE、UF、UG、UH、UI、UJ、UK、UL、UM、UN、UO、UP、UQ、UR、US、UT、UU、UV、UW、UX、UY、UZ、VA、VB、VC、VD、VE、VF、VG、VH、VI、VJ、VK、VL、VM、VN、VO、VP、VQ、VR、VS、VT、VU、VV、VW、VX、VY、VZ、WA、WB、WC、WD、WE、WF、WG、WH、WI、WJ、WK、WL、WM、WN、WO、WP、WQ、WR、WS、WT、WU、WV、WW、WX、WY、WZ、XA、XB、XC、XD、XE、XF、XG、XH、XI、XJ、XK、XL、XM、XN、XO、XP、XQ、XR、XS、XT、XU、XV、XW、XX、XY、XZ、YA、YB、YC、YD、YE、YF、YG、YH、YI、YJ、YK、YL、YM、YN、YO、YP、YQ、YR、YS、YT、YU、YV、YW、YX、YY、YZ、ZA、ZB、ZC、ZD、ZE、ZF、ZG、ZH、ZI、ZJ、ZK、ZL、ZM、ZN、ZO、ZP、ZQ、ZR、ZS、ZT、ZU、ZV、ZW、ZX、ZY、ZZ

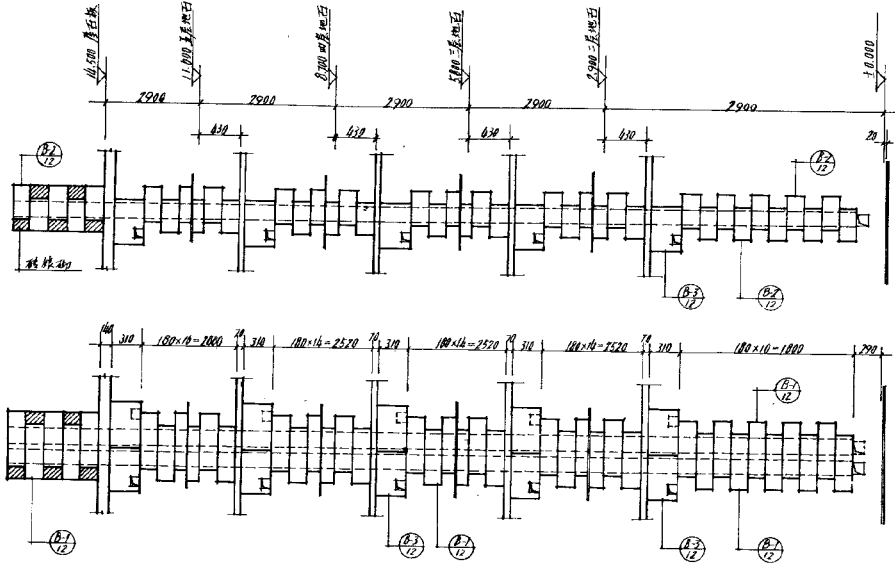
黄石使用烟制宝石 E-2

黄石使用烟制宝石 E-1

通用图
1978

烟囱竖向布置图

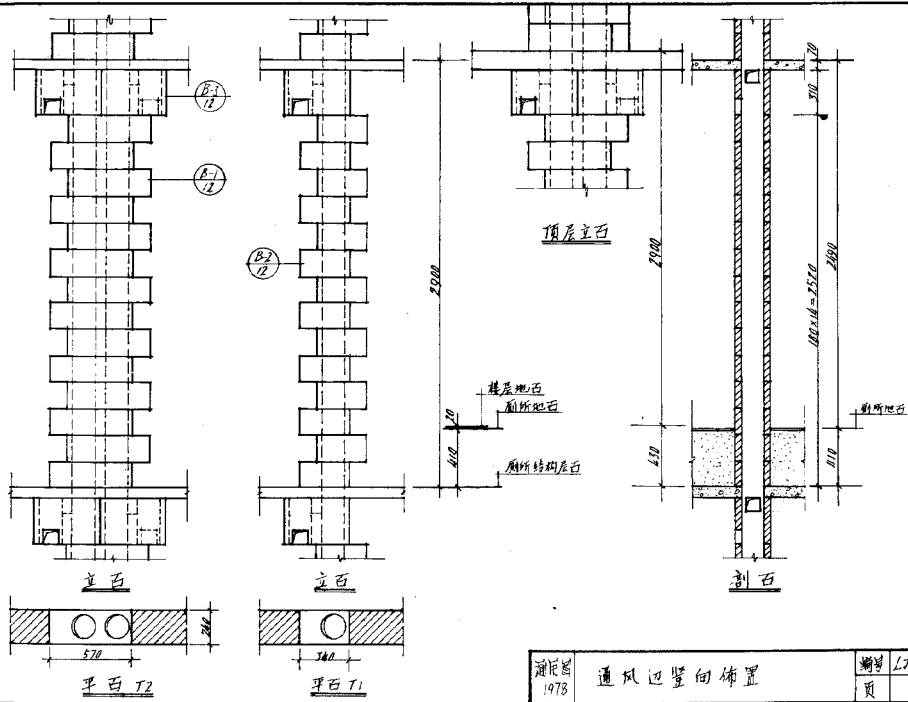
编号 LTZ 3
页 3

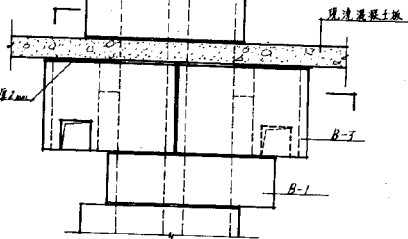


单石通风边立石 T1

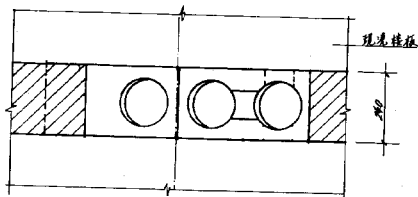
双石通风迎立西 T2

图	校	对	图
号	1	1	1
日期	1978	10	10
姓名	李维强		

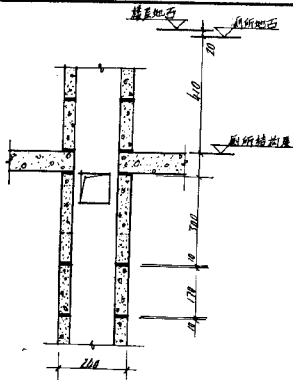




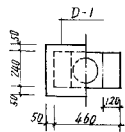
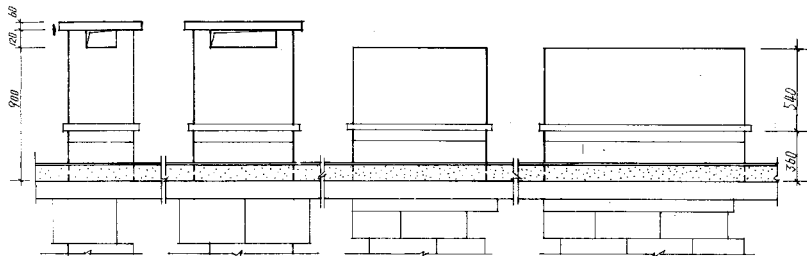
立石



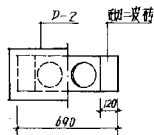
平石



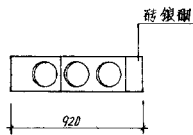
立石



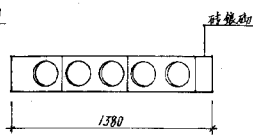
单孔通风道



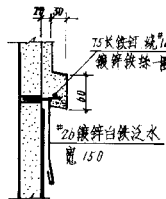
双孔通风道



三孔烟囱



五孔烟囱



烟囱及通风道泛水



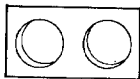
A-1 立百



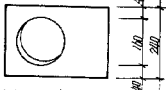
A-3 立百



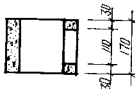
A-1, A-3 侧百



A-1 平百



A-3 平百



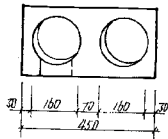
A-2, A-4 侧百



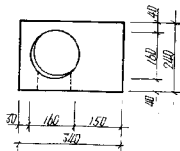
A-2 立百



A-4 立百



A-2 平百



A-4 平百

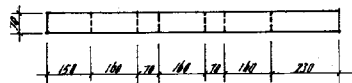
注: *150 细石混凝土制

通用图
1978

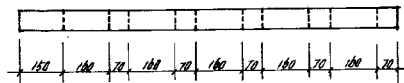
烟道砌块详图

图号 LJZ 5
页 10

工程名称
工程地点
工程日期



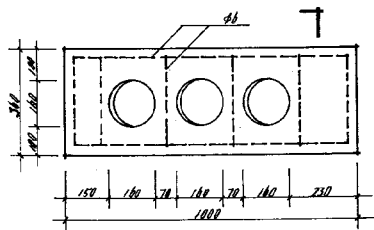
C-1立石



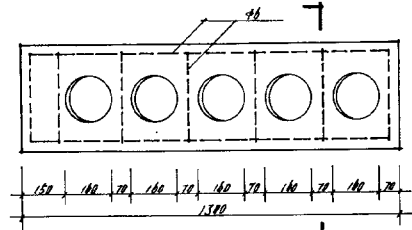
C-2立石



剖石



C-1平石



C-2平石

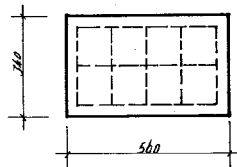
注: *200细石混凝土予制。



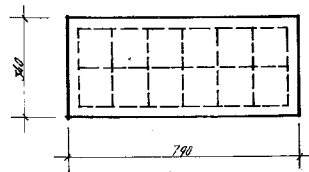
注：当通风洞为双孔并联，而进风口在洞一西上时，B-3砌块进风口应为左右各 $\frac{1}{2}$ 。



注: #150 细石混凝土预制。

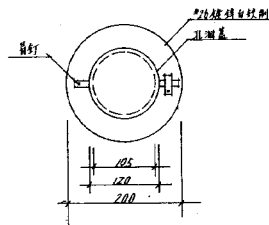
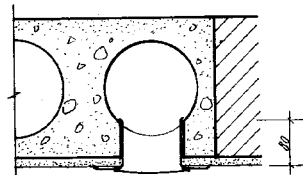
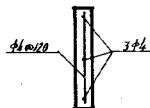


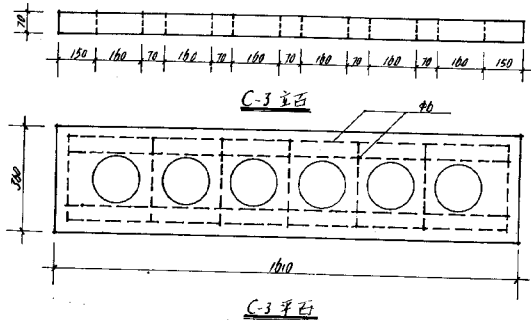
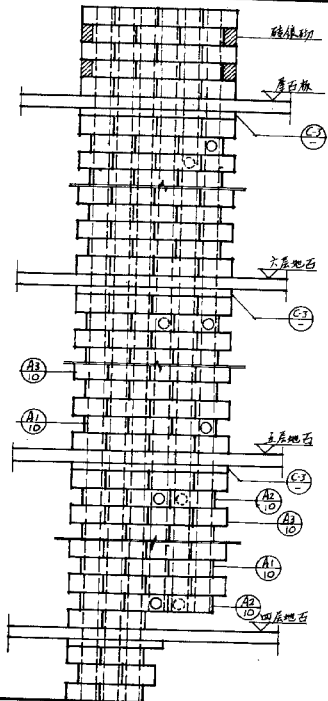
D-1



D-2

注: #200 细石混凝土预制。






注：用于厨房的烟囱应将出烟孔砌块A2放在离地石
第四皮砌块的位置。

通用图
1978

六层烟囱竖向布置图

编号	LJZ 3
页	14

木门窗说明

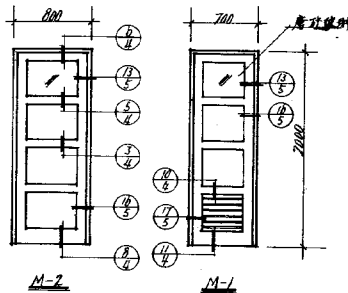
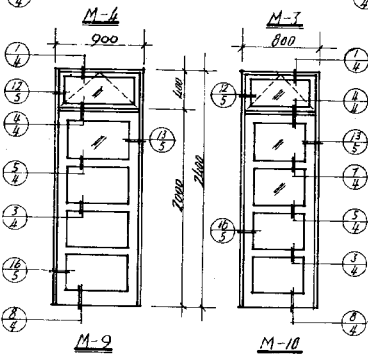
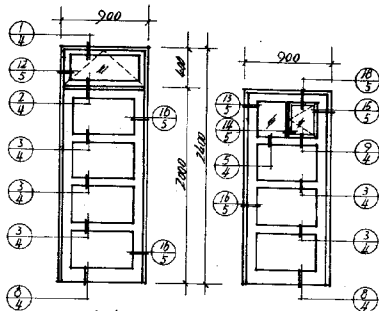
1. 门窗详图所注尺寸均为净料尺寸,以毫米为单位。
2. 门框上槛、窗框上下槛均伸出120毫米长走头,凡门窗框两边中均设 $60 \times 60 \times 80$ 木砖一块,以便与砖墙结合。
3. 沿外洋窗窗扇可选择内开或外开,由建设单位决定,内开者须按图增加防水措施。沿外廊及楼梯间的内洋窗窗扇,必须向内开,以免影响交通。
4. 门芯板采用二层纤维板胶合而成,亦可改用12毫米木板。
5. 凡与砖墙接触处,木枋面须满塗木材防腐剂。
6. 门窗木料采用红松料,如采用落叶松、白松、杉松等其他木料时,应适当考虑加大各构件尺寸。
7. 平板玻璃,门3厚窗2厚,厕所门安磨砂玻璃。
8. 门锁是否安装由建设单位自行决定。
9. 本图节点方位一般制图习惯为: 
10. 门窗均采用普通五金,数量详门窗五金表。
11. 油漆做法参见施工用料及做法说明。

木门五金表

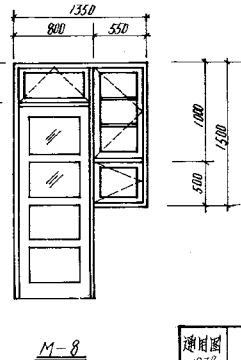
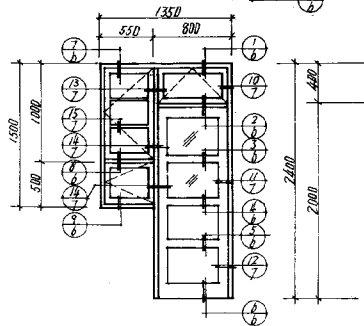
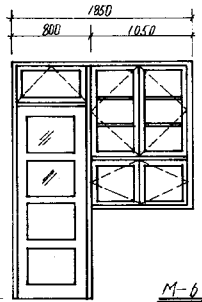
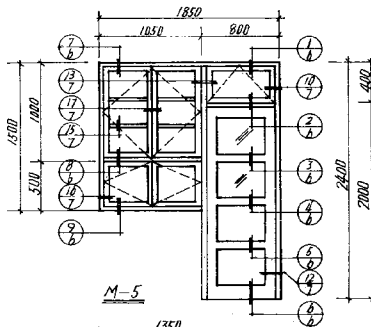
名称	规格	单位	M-1	M-2	M-3	M-4	M-5	M-6	M-7	M-8	M-9	M-10		
普通铰链	100	个	2	2	2	2	2	2	2	2	2	2		
"	75	"				2	6	6	4	4	2	2		
"	30	"			2									
押 锁	100	"					2	2	2	2				
翻窗押锁	"	"				1	1	1	1	1	1	1		
小窗销	"	"			1									
弓形拉手	100	"					2	2	1	1				
铁三角	125	"	4	4	4	4	4	4	4	4	4	4		
"	100	"					8	8	4	4				
窗 钩	150	"				2	6	6	6	4	2	2		

木窗五金表

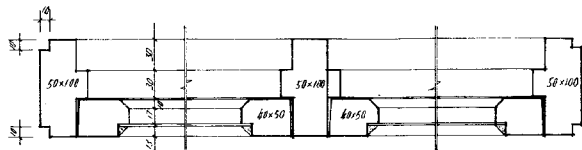
名称	规格	单位	C-1	C-2	C-3	C-4	C-5	C-6	C-7	C-8	C-9	C-10	C-11	C-12	C-13
普通铰链	75	个		2	4	4	4	2	4	4	4				
"	50	"		2	4	4	4					4	2		
押 锁	100	"		2	2	2	6	2	2	2	6				
"	75	"		2	2	2	4					2	2		
弓形拉手	100	"		2	4	4	4	1	2	2	2	2	1		
铁三角	100	"		4	8	8	8	4	8	8	8				
窗 钩	150	"		2	4	4	4	1	2	2	2	2	1	4	2
推窗轴	"	"												4	2
翻窗轴	"	"												2	1



设计
 审核
 日期
 1978



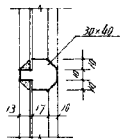




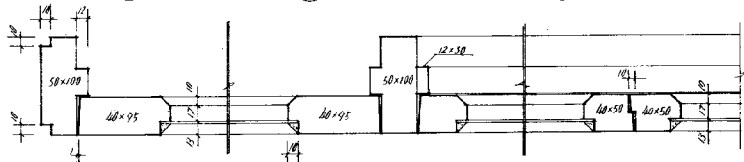
10

13

16



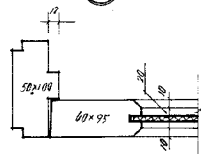
15



11

14

17

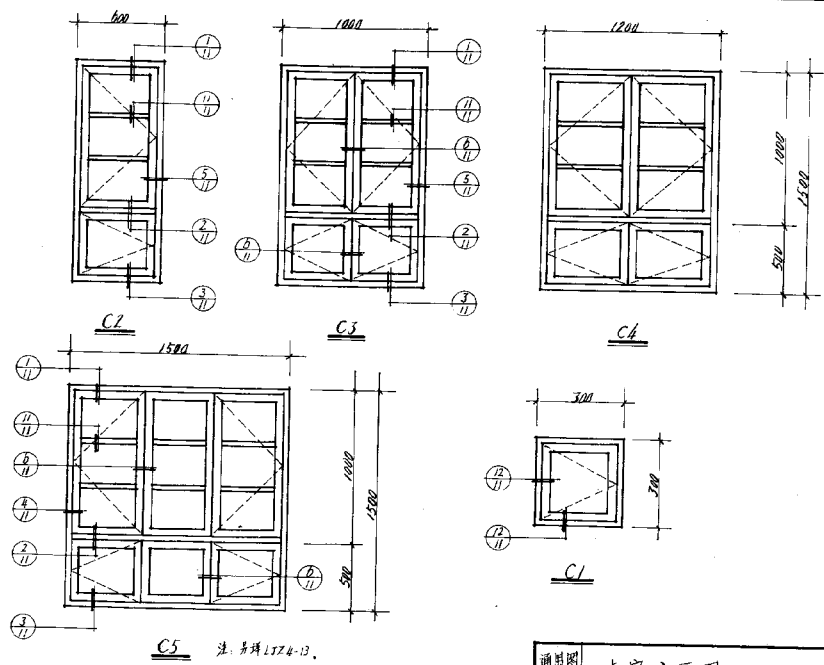


12

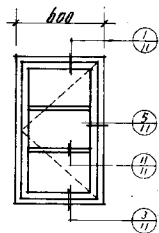
通用图
1978

门连窗节点详图

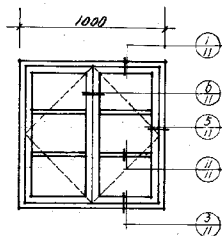
编号 LJZ 4
页 7



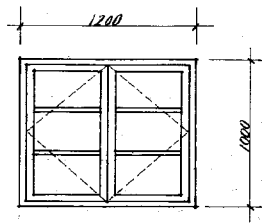
注: 另详 L7Z 4-13.



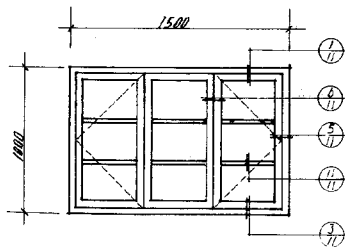
C6



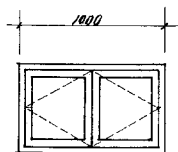
C7



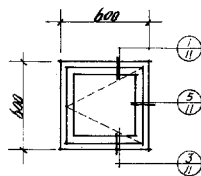
C8



C9

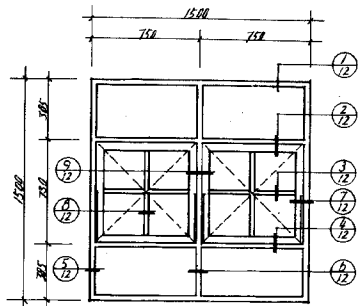


C10

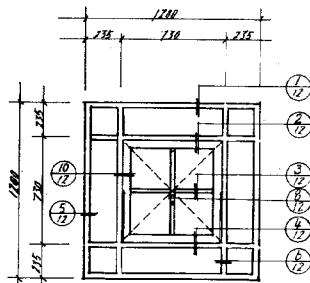


C11

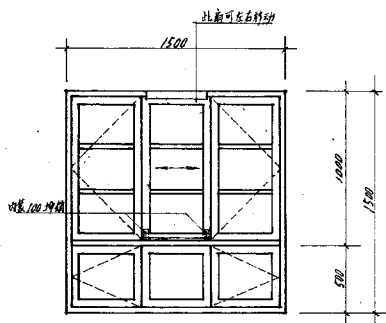
图号	1448
名称	木窗
比例	1:10
日期	1978
设计	
审核	



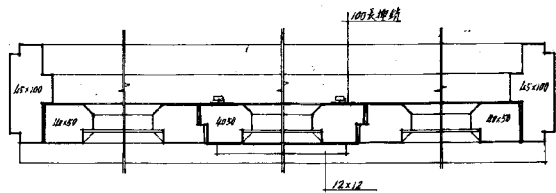
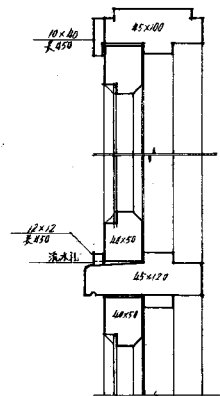
C12



C13

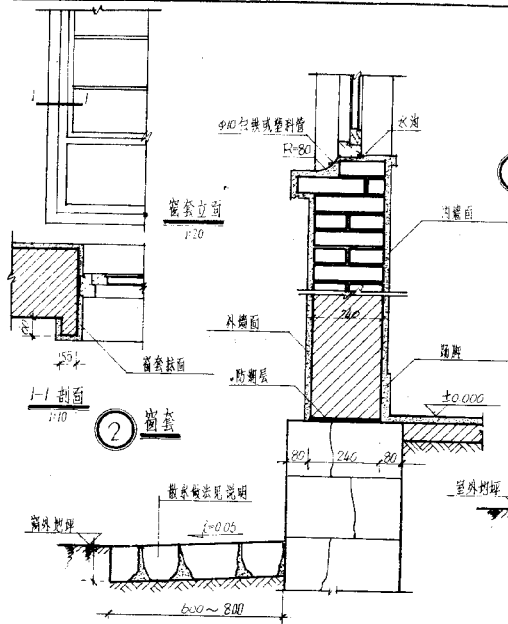


C5 (C9)



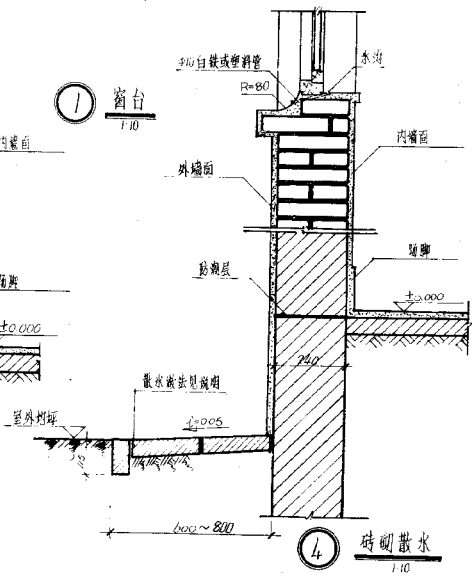
说明:
本图为解决三联外开窗的擦玻璃问题。
C5中间扇平时用伸臂固定,需要移动时
可将伸臂拉有移动中间扇,对清洁外侧
玻璃比较便利。

工程名称
 设计单位
 设计人
 审核人
 日期



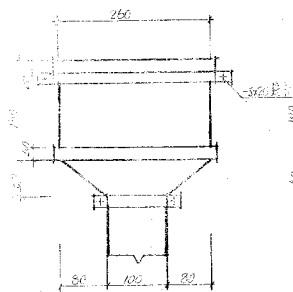
③ 石砌散水 1:10

① 窗台 1:10

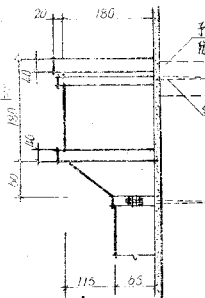


④ 砖砌散水 1:10

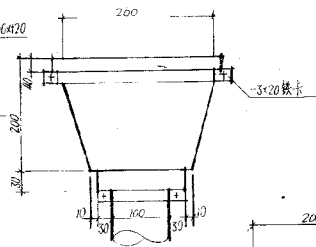
通用图	① 窗台	② 窗套	③ 石散水	④ 砖散水	图号	112.2
1975					页	1



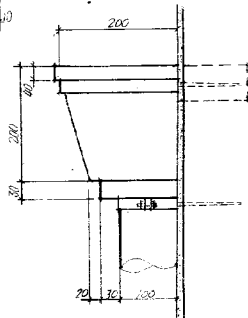
① 水斗立面



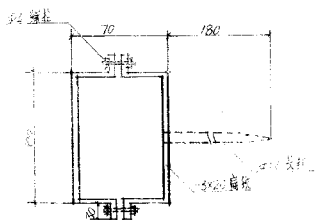
① 水斗侧面



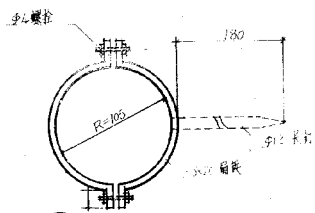
② 水斗立面



② 水斗侧面

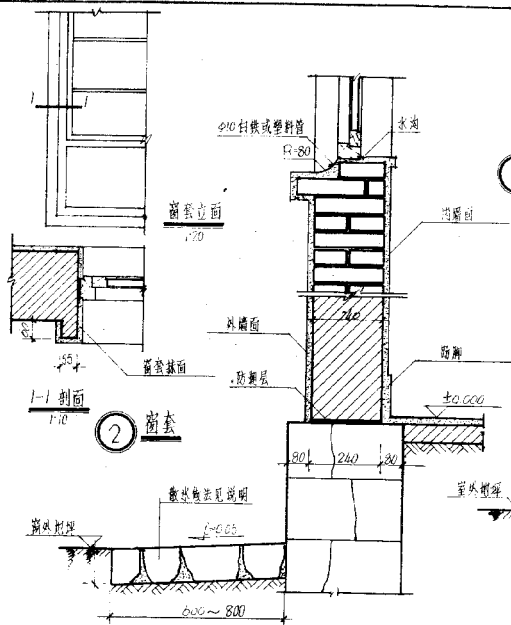


③ 水落管铁卡

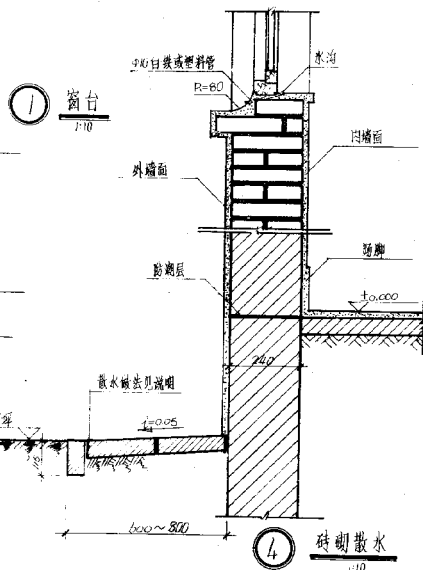


④ 水落管铁卡

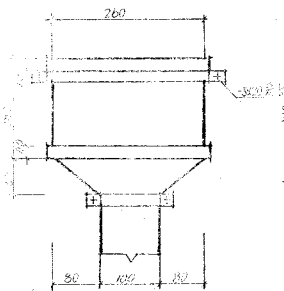
制图者	水斗、水落管详图	审核	Ljx 5
...		图	2



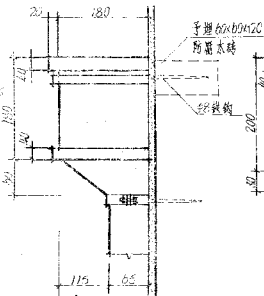
③ 石砌散水 116



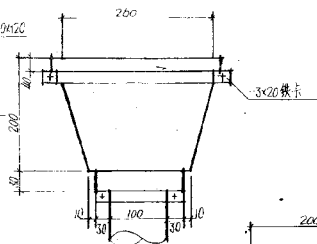
4 砒礪散水



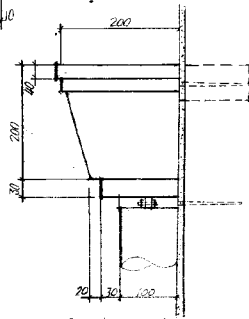
① 水斗立面



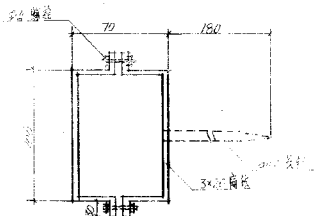
① 水斗侧面



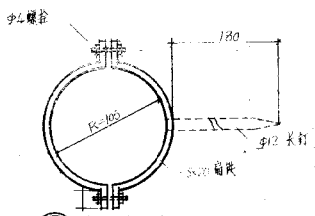
② 水斗立面



② 水斗侧面

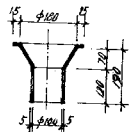
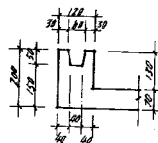
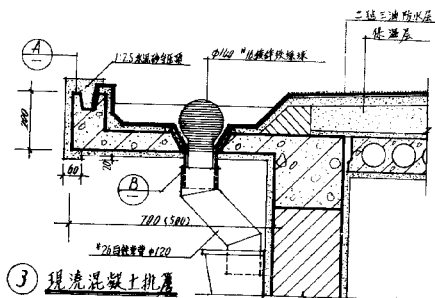
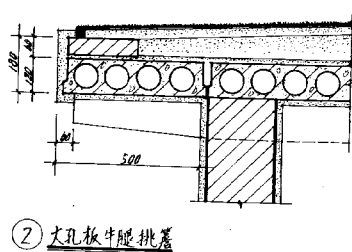
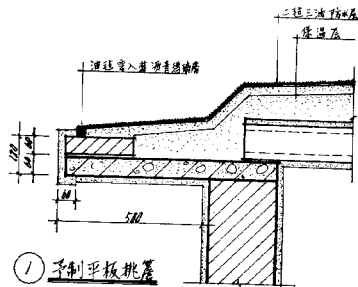


③ 水落管铁卡



④ 水落管铁卡

图例表	水斗 水落管详图	图号	1/25
		页	2



①

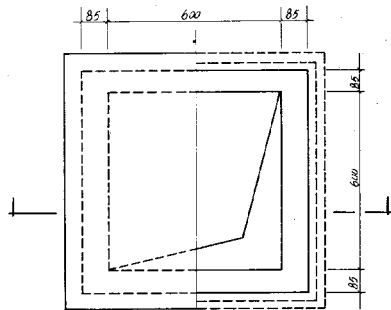
②

铸铁落水口

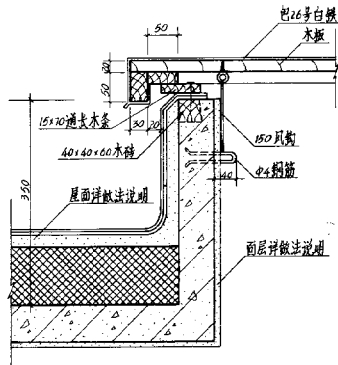
通用图
1978

钢筋混凝土挑檐

编号 LJJ 5
页 了



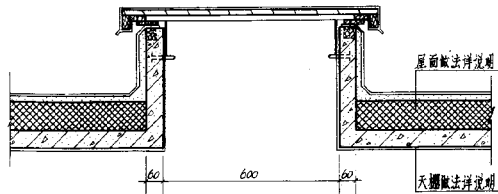
平面图 1:10



大样图 1:5

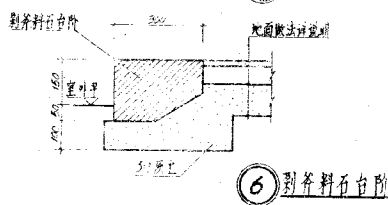
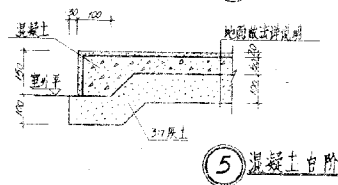
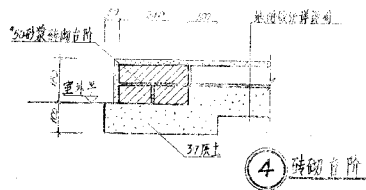
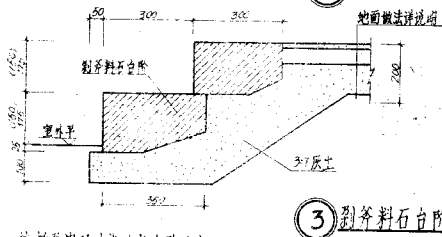
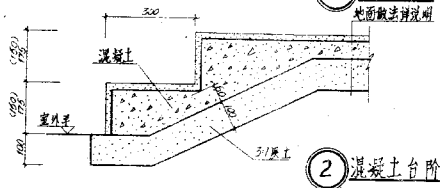
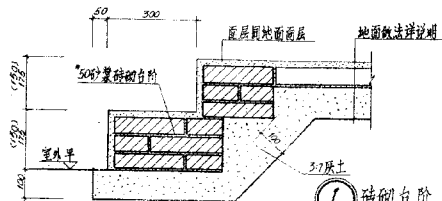
附注:

白铁面油漆丹一度灰色漆油二度。

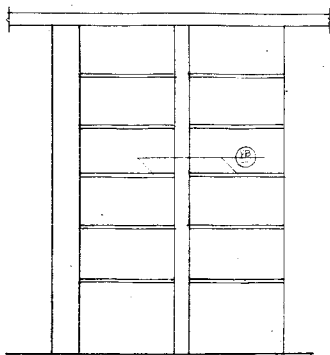


剖面图 1:10

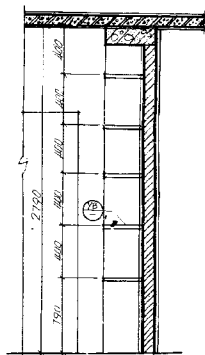
通用图 1976	屋面人孔	编号 LJZ 5
		页 4



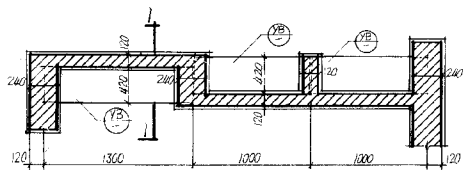
注:括弧内尺寸为外翻台阶尺寸。



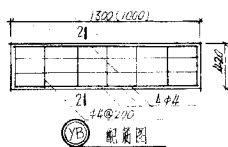
背力圖



H 剖面 1:25



壁橱平面图 1:25



组织图



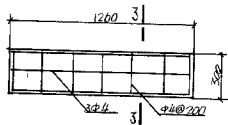
2-2

注: 混凝土为200号卵石混凝土。
钢筋 $\phi 3$
1:2.5水泥砂浆抹面, 随打随抹。

1475

壁橱详图

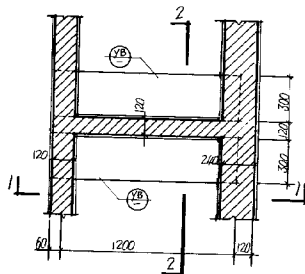
編 号	1226
日期	1



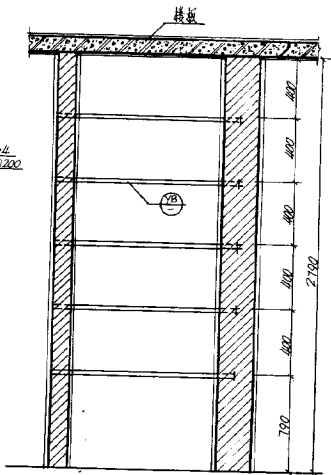
YB 配筋图 1:20



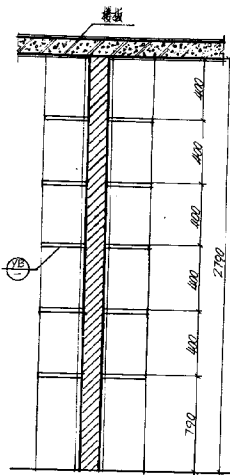
3-3



壁橱平面图 1:20



1-1 剖面 1:20



1-1 剖面 1:20

注: 混凝土为200号卵石混凝土,
钢筋为I、II级, 1:2.5水泥砂浆抹面。

通用图

1975

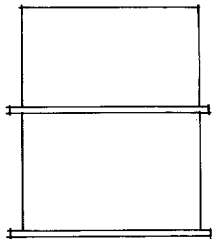
壁橱详图

编号

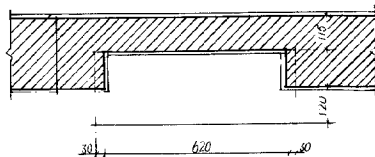
122 6

页

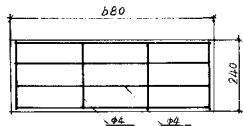
2



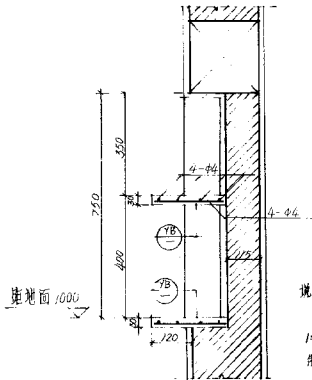
立面图 1/10



壁龛平面图 1/10



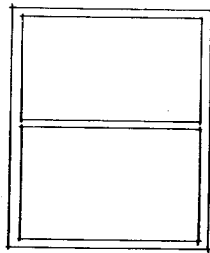
⑦B 配筋图



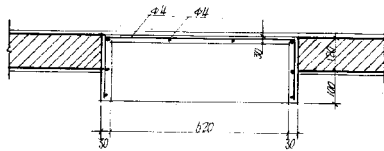
剖面图 1/10

说明:

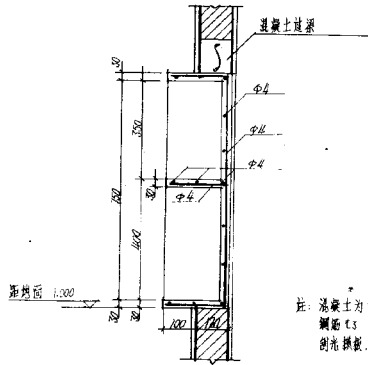
予制混凝土板用200细石混凝土或
1:3水泥砂浆制作, 模板要平滑, 一次成型,
制成后不再抹面厚30。



立面图

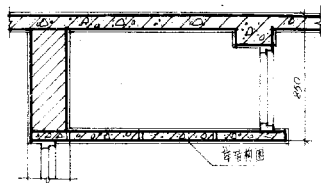


壁龕平面圖 1:10

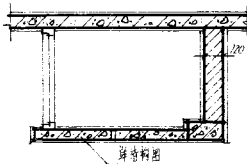


剖面图 1:10

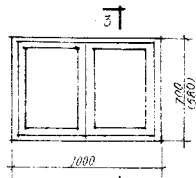
註：混凝土為 200 號細石混凝土
鋼筋 $\Phi 3$
側光抹面，隨打隨抹壓光。



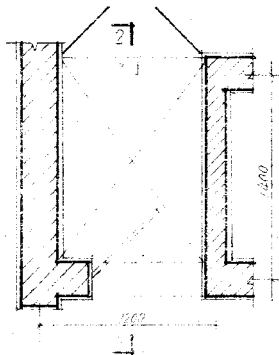
2-2 剖面



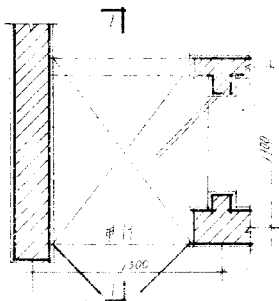
1-1 剖面



柜门



② 吊柜正面



① 吊柜正面

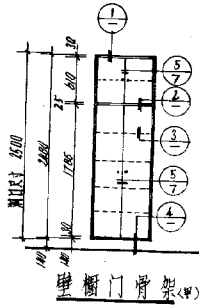
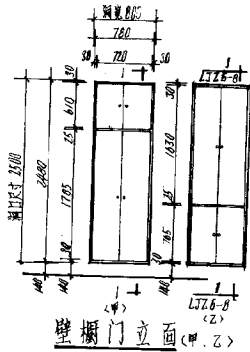


3-3 剖面

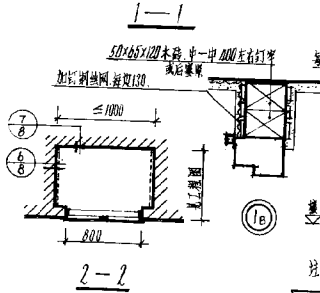
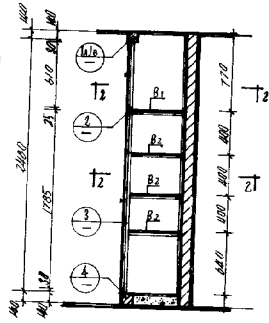
柜门: 1000x700 2. 1100x1100
吊柜: 1000x1200 2. 1100x1100

单位: mm
1:50

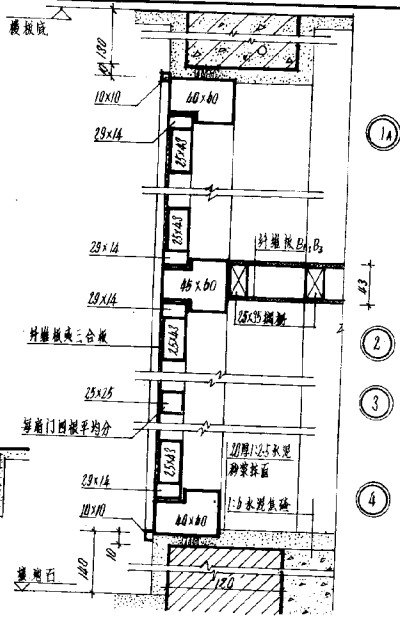
吊柜大样



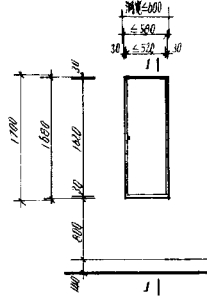
壁橱门骨架 (甲)



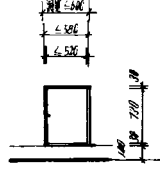
2-2



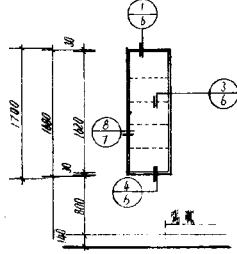
注: 如壁橱宽大于1米时, 搁板搁架为 25x40



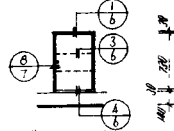
壁栅门立百<甲>



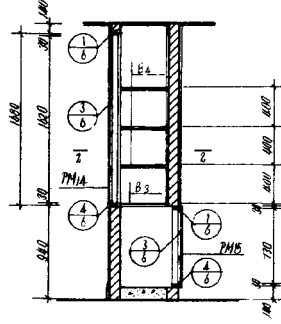
壁栅门立百<乙>



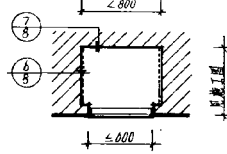
壁栅门立百<甲>



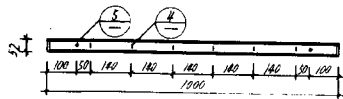
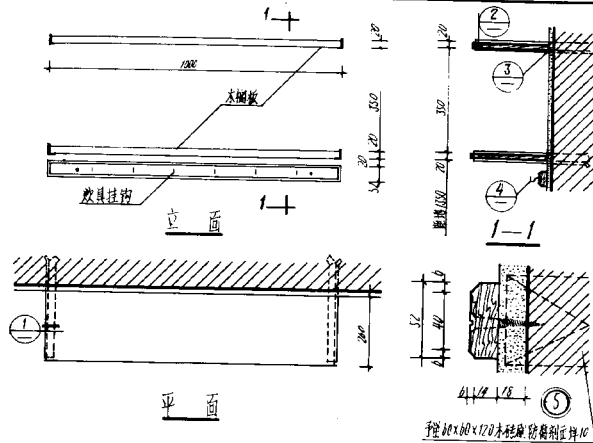
壁栅门立百<乙>



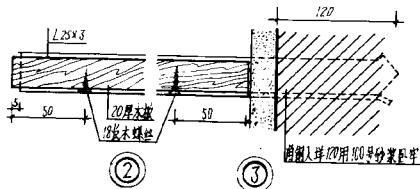
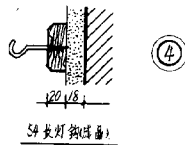
1-1



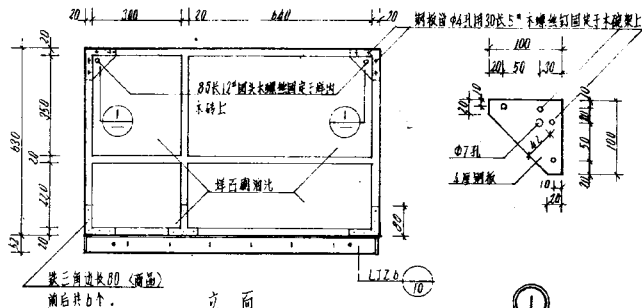
1-2



炊具挂钩立面



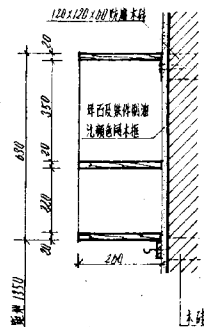
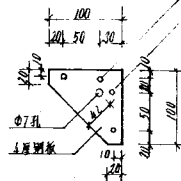
注：1. 油光：木板侧调和光二道，磨钢刷防锈油一道调合光二道。
2. 调合光颜色由采用人定或耐晒黄色



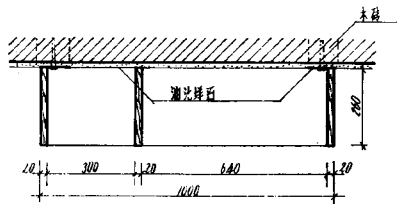
装三角边长80(面漆)
 前后共6个。

立面

注: 12#、5#木螺丝系指直径分别为6mm和3mm的木螺丝。



剖面

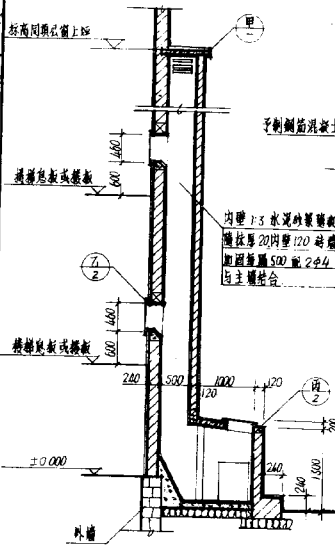


平面

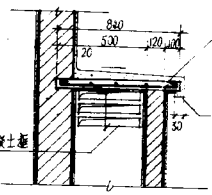
注:

1. 木碗架刷漆合光二遍, 腻子刮防漆比一道, 调和光二遍, 颜色同碗架。
2. 木碗架接用马牙榫。

图例册 1978	木碗架	编号 LTZ 6
		页 11



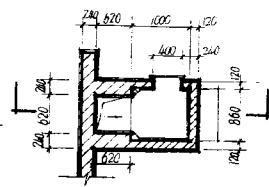
垃圾道 1-1 剖面图 1:50



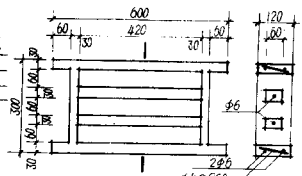
垃圾道顶盖详图

水泥砂浆抹面

垃圾道立面图 1:50



垃圾道平面图 1:50



垃圾道上部平面图 1:50

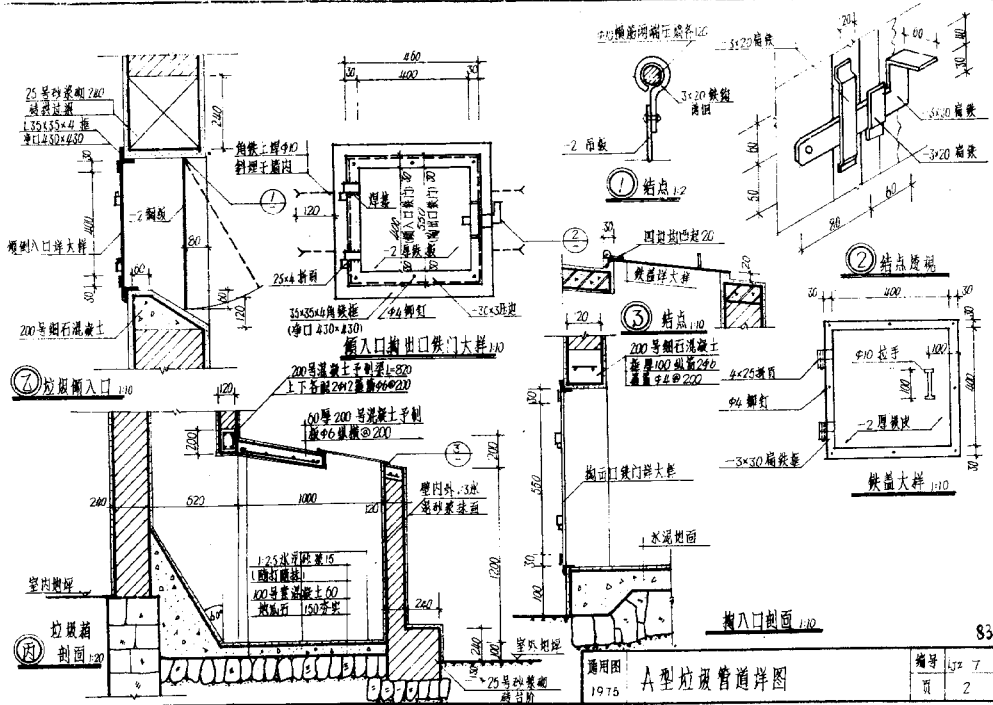
予制钢筋混凝土板
 200 号卵石混凝土预制

- 注:
1. 垃圾井及垃圾道尺寸, 除不小于图注尺寸外, 可按单独设计, 决定具体位置
 2. 砌筑垃圾管壁及垃圾道, 使用砂浆标号应 > 25 号

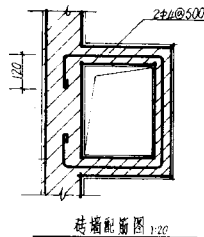
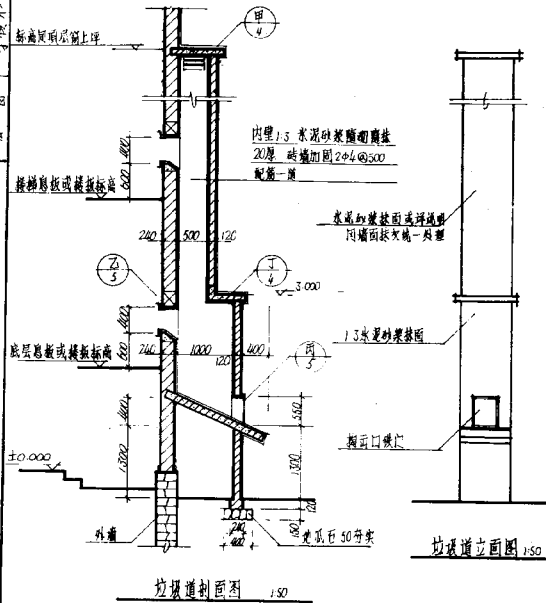
通用图
 1975

A 型垃圾道详图

编号
 15x 7
 1

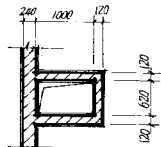
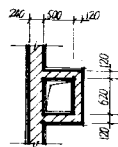


通用图
1975



说明:

1. 垃圾管道具体位置详单体设计
2. 砌块垃圾管道墙体所用砂浆不低于 25 号
3. 本图与 A 型垃圾管道为两种不同做法, 供选用



垃圾道上部平面图 1:50

垃圾道下部平面图 1:50

通用图

1975

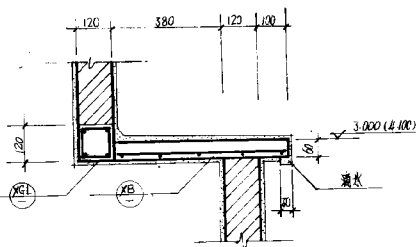
B 型垃圾道详图

编号

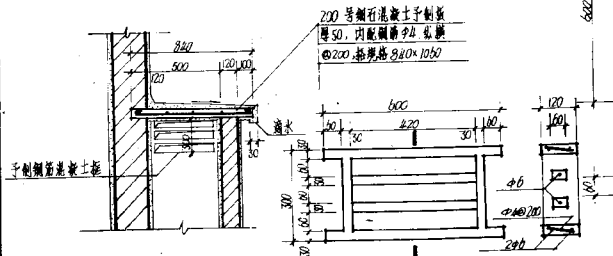
Ljx 7

页

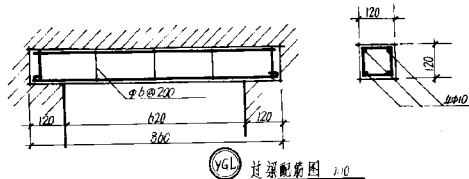
3



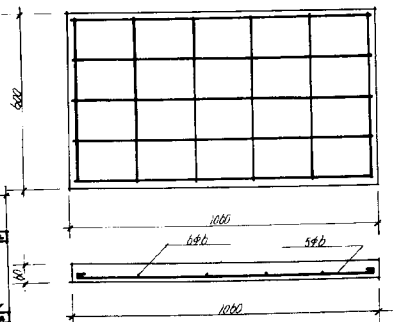
丁 结点 1-1C



甲 大样 1-20



YGL 过梁配筋图 1:10



YB 预制板配筋图 1:10

予制鋼筋混凝土框 1:10

Y3、YGL 混凝土框均为 200 号细石混凝土制

通用型

1975

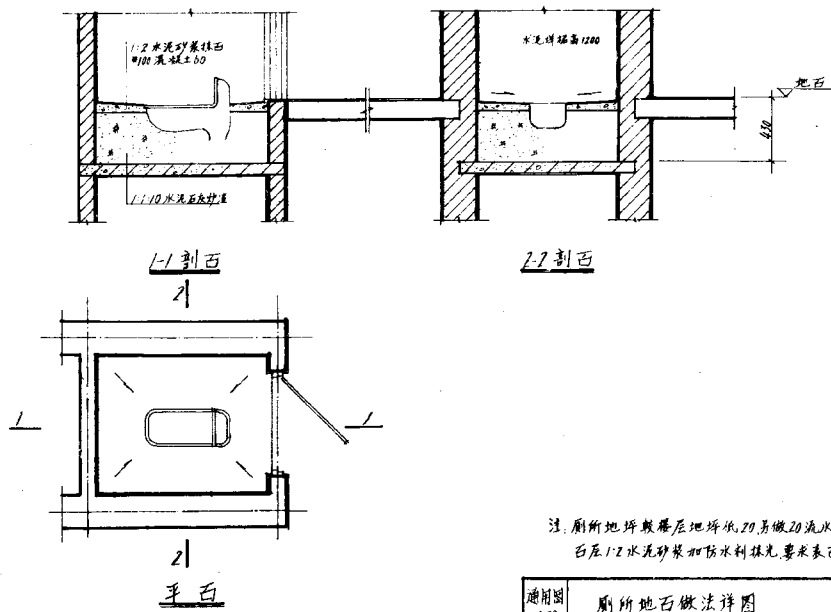
B型垃圾道详图

编号	Ljz 7
----	-------

页 4

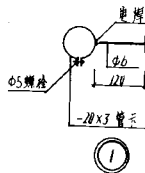
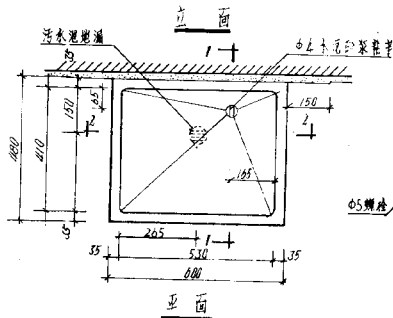
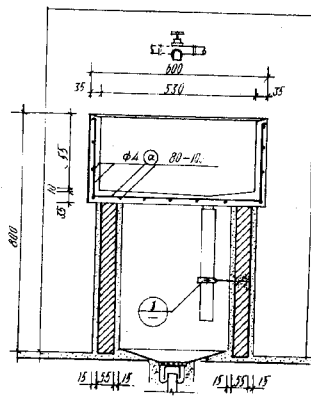
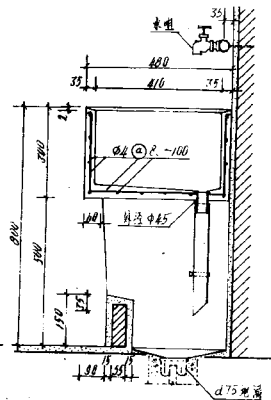
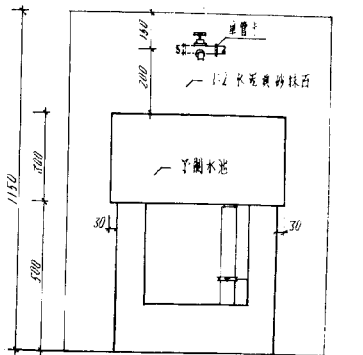


工程名称	厕所
图样名称	厕所地石做法详图
比例	1:20
日期	1973
设计	王德
审核	王德
制图	王德



注：厕所地坪较楼层地坪低20，另做20流水坡。
石层1:2水泥砂浆加防水剂抹面要求表面光滑。

通用图 1973	厕所地石做法详图	编号 LJZ 8
		页 1



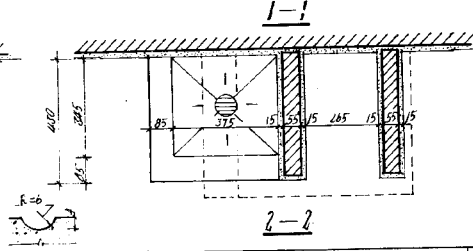
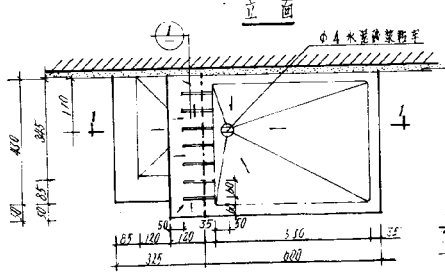
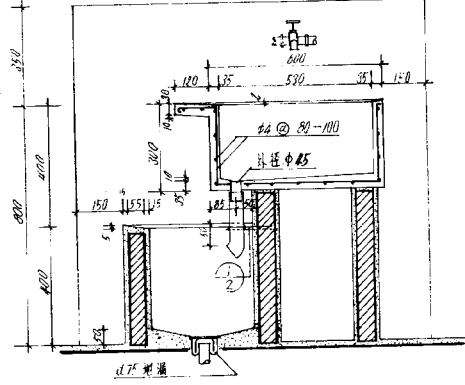
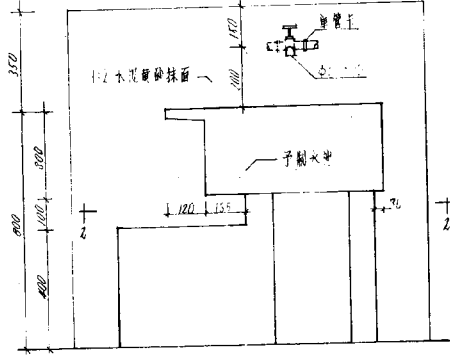
1-1

2-2

- 注: 1. 水泥水槽厚度35用 $\phi 6$ 钢钉、双向配筋, 1:2水泥砂浆抹面。
2. 砖支座需用5号红砖, 50号水泥砂浆砌筑, 15厚1:2.5水泥砂浆抹面。
3. 水池内径 $\phi 400$ 。

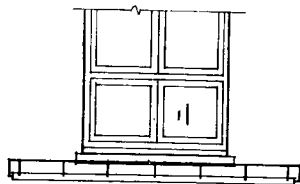
通用图	厨房水池 (中)	编号	LJZ 8
1578		页	2

图	号	1-1
图	名	厨房水池详图
图	号	1-1
图	名	厨房水池详图

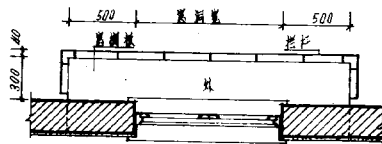


通用图	厨房水池详图 (乙)	编号	LJZ 8
		页	3

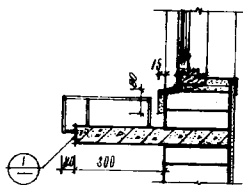
89



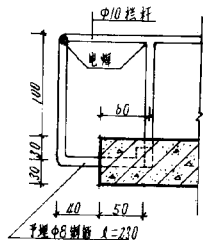
厨房窗外墙立面



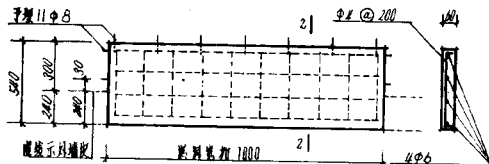
内
平面图



1-1



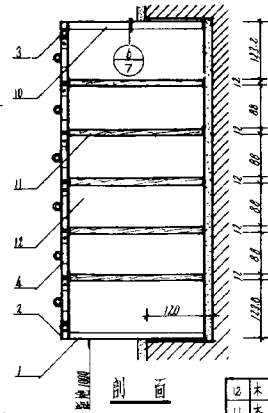
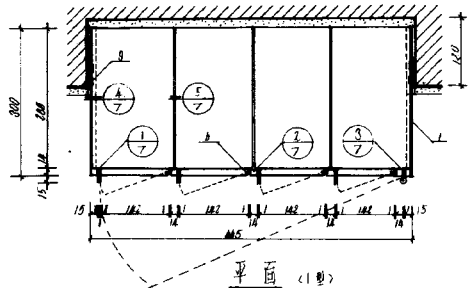
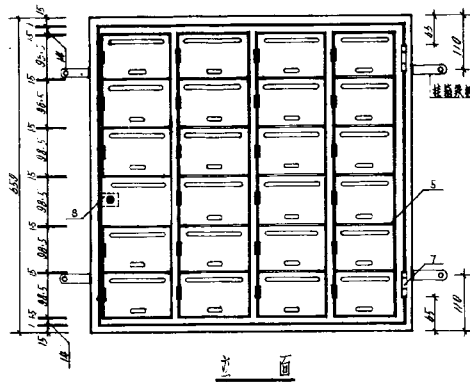
1



厨房窗配筋图

2-2

说明：窗板厚60用20#号砼平层，要求窗板光滑随打随抹，不另粉饰。



选用表

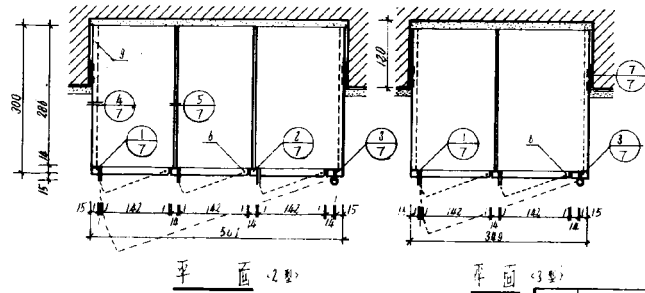
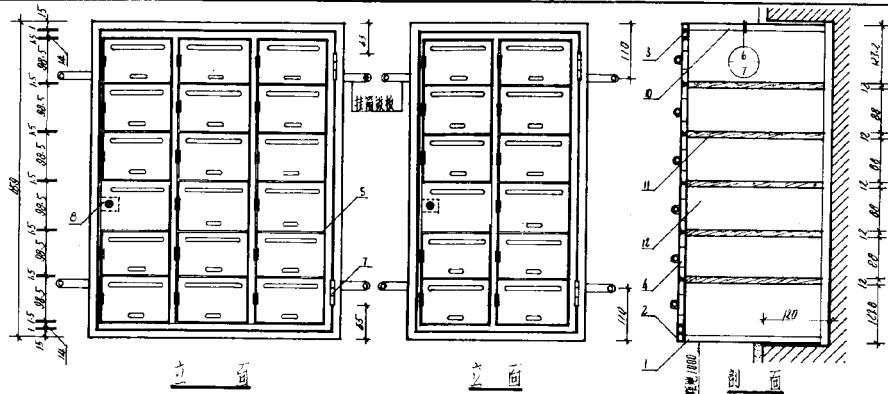
型号	规格	适用于每 单元户数
1型	23	20
2型	17	15
3型	11	10

注：使用户数如超过
此三種規格時可
拼裝組合使用

说明：

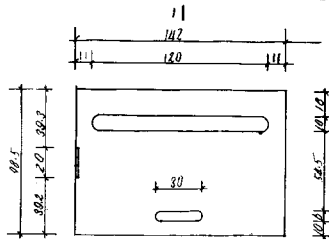
1. 铁板箱用1号钢板制作，内子格为木板及三合板，或基铁件刷防锈底光一度，外漆黑漆二度，内面白色油漆二度（包漆木板）。
2. 铁板箱大门配锁一把，由邮局保管，小门由住户自备挂锁。
3. 每户小门的编号应根据有关单位的编制方法由邮局统一刻制。内面板上也应刷制相应的编号，便于投递。

12	木 隔 板	三合板	18
11	木 隔 板	胶 木	5
10	U 形 铁	冷轧板	6
9	U 形 铁	冷轧板	10
8	固定铁板锁	铁	1
7	U 形 铁	铁	2
6	U 形 铁	铁	4
5	铁制垫圈	铁	23
4	小 门	冷轧板	23
3	带锁空隔箱门框	冷轧板	
2	带锁空隔箱门框	冷轧板	
1	箱 板	冷轧板	
序号	名 称	材 料	数 量

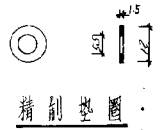
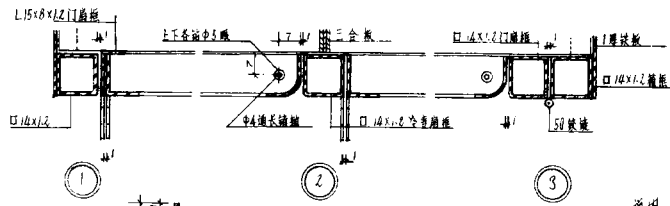
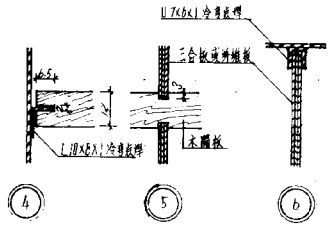
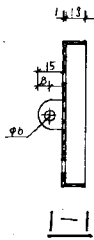


12	木 隔 板	三合板	12	6
11	木 隔 柜	松 木	5	5
10	山 形 袋	冷机板	4	2
9	山 形 袋	冷机板	10	10
8	晒衣代相架	铜	1	1
7	50 道夹	铁	2	2
6	40 道夹	铁	3	2
5	控制空速	聚	17	11
4	小 门	冷板	17	11
3	薄型空速门框	冷轧板		
2	薄型空速门框	冷轧板		
1	箱 板	冷轧板		
序号	名 称	材 料	2 型	3 型

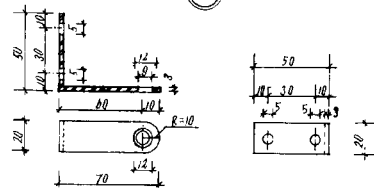
图号	1000
比例	1:1
材料	Q235-A
重量	1.2



小门扇立面



精制型图

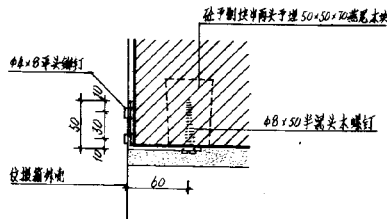
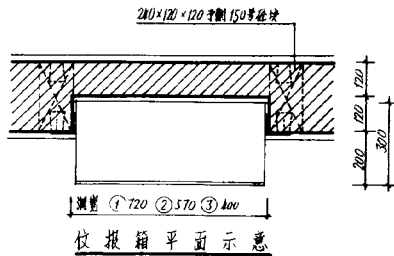


挂箱铁板平立面

说明:

每个挂箱箱配挂铁板4块, 铁板时由施工单位按设计图尺寸, 在箱壁钻5孔, 用Φ4×8平头螺钉与挂铁板固定, 然后钉在平壁木块上, 见JZ8-8安装节点。

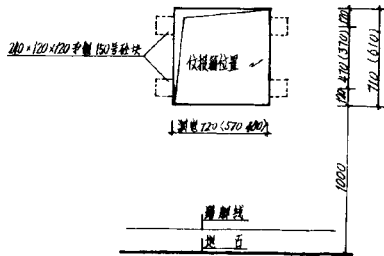
通用图	1978	技报箱详图	编号	LJZ 8
			页	7



嵌装节点

说明

1. 本图为安装形式和安装节点大样，位置见具体工程图。
2. 洞口口的结构处理见具体工程图。
3. 仪报箱拼装组合使用时，两箱侧壁以扁钢中7孔，用4个φ6×8半圆头螺钉带母栓固联结。箱底距地高度也可适当调查。



仪报箱立面位置示意

注：顶层横洞高为610

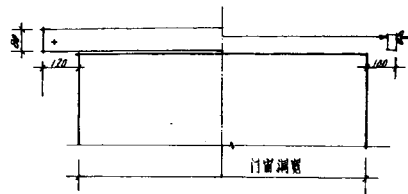
六层横洞高为710

插图四
1473

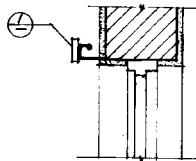
仪报箱安装示意

编号
面 LJZB
8

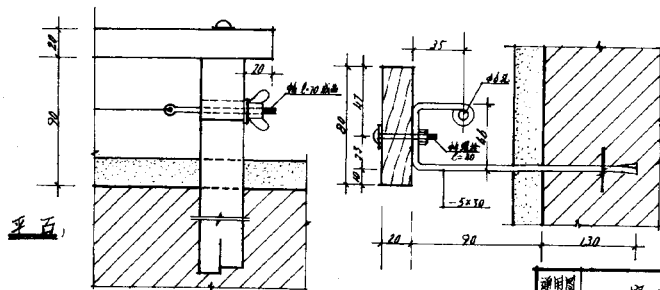
设计
 校对
 审核
 日期



主 正



侧 正



注：居室内窗户或门连窗采用。

